



COMUNE DI TRINITÀ D'AGULTU E VIGNOLA

Allegati al Capitolato Tecnico

Procedura aperta per l'affidamento del Servizio di gestione integrata dei rifiuti urbani e dei servizi di igiene urbana

CIG _____

Redazione a cura di

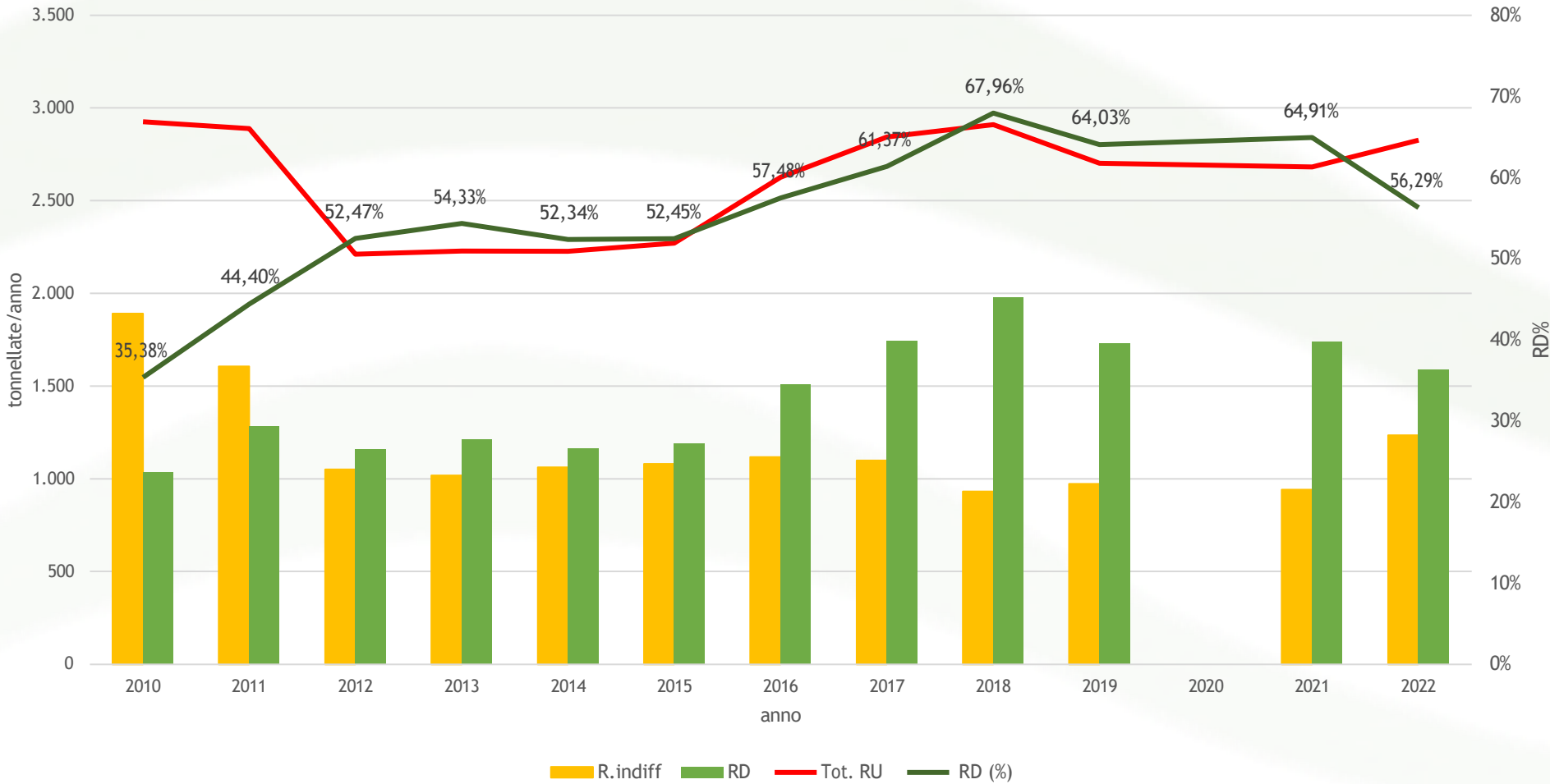

s.t. ambiente

Dott.ssa Liliana Molino

Approvato da XXXXX con XXXX del XXXX

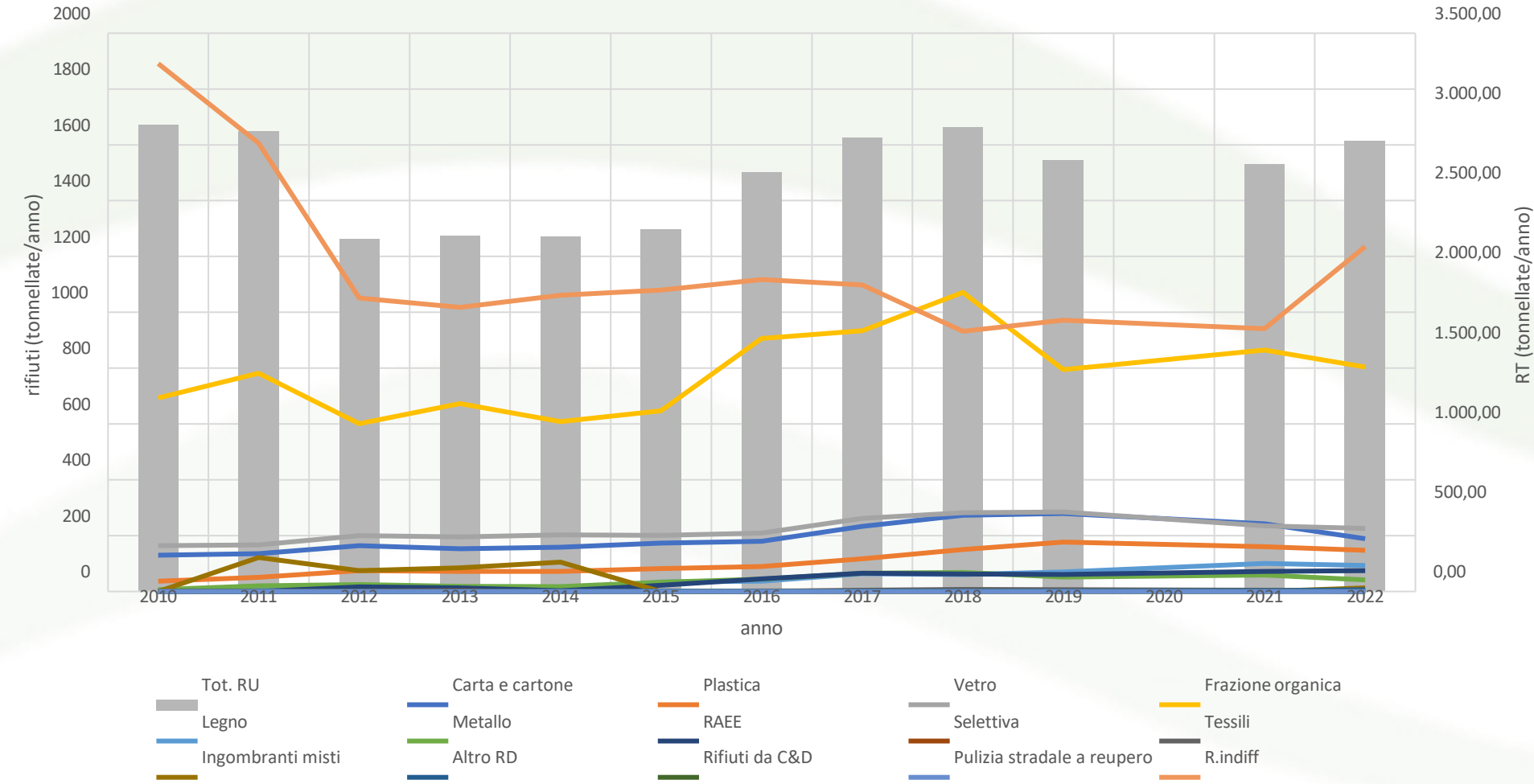
ANALISI DELLO STATO DI FATTO RACCOLTA DIFFERENZIATA

Andamento annuale produzione rifiuti



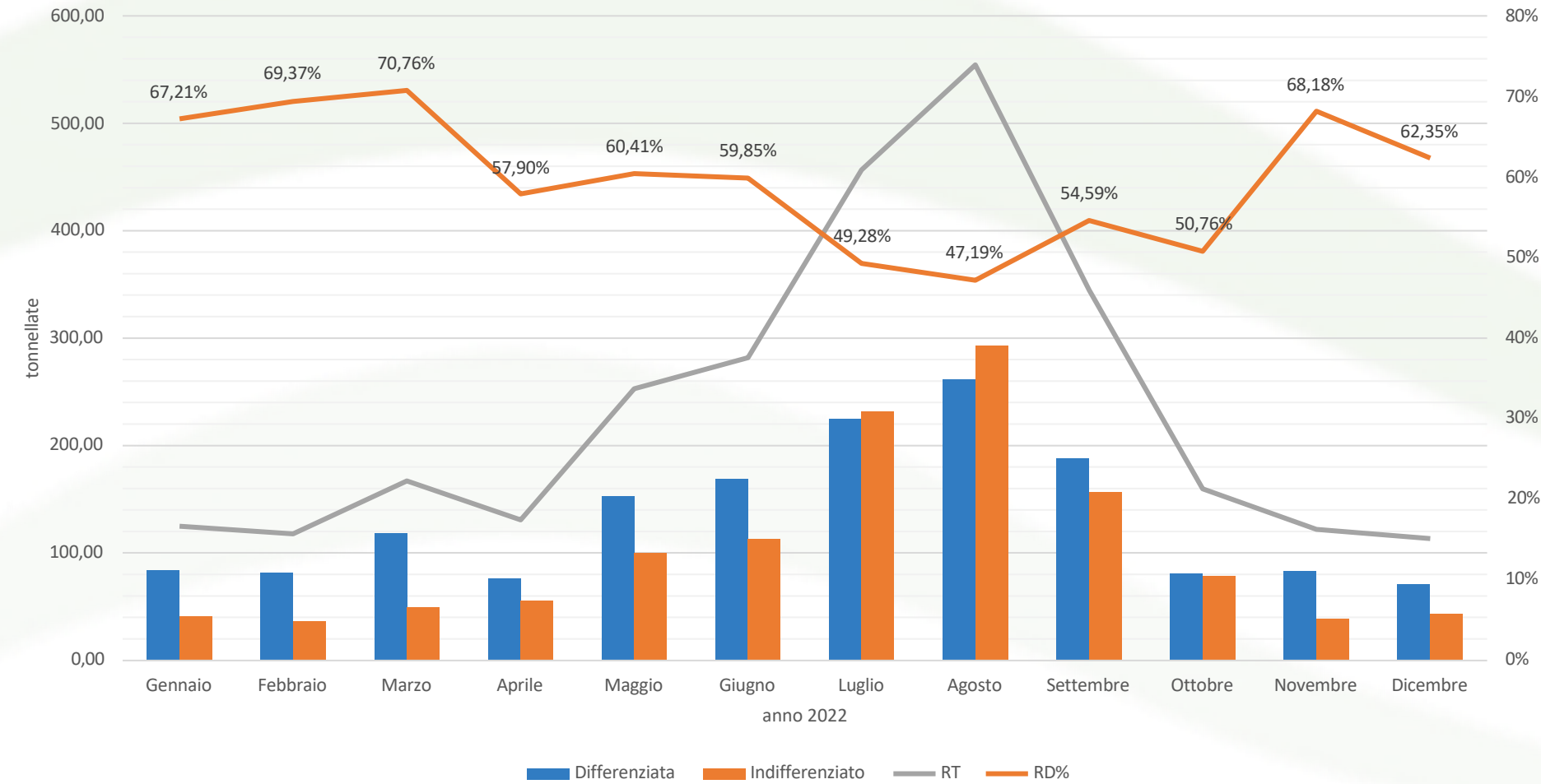
RACCOLTA DIFFERENZIATA: DATI

Andamento annuale produzione rifiuti: dettaglio frazioni



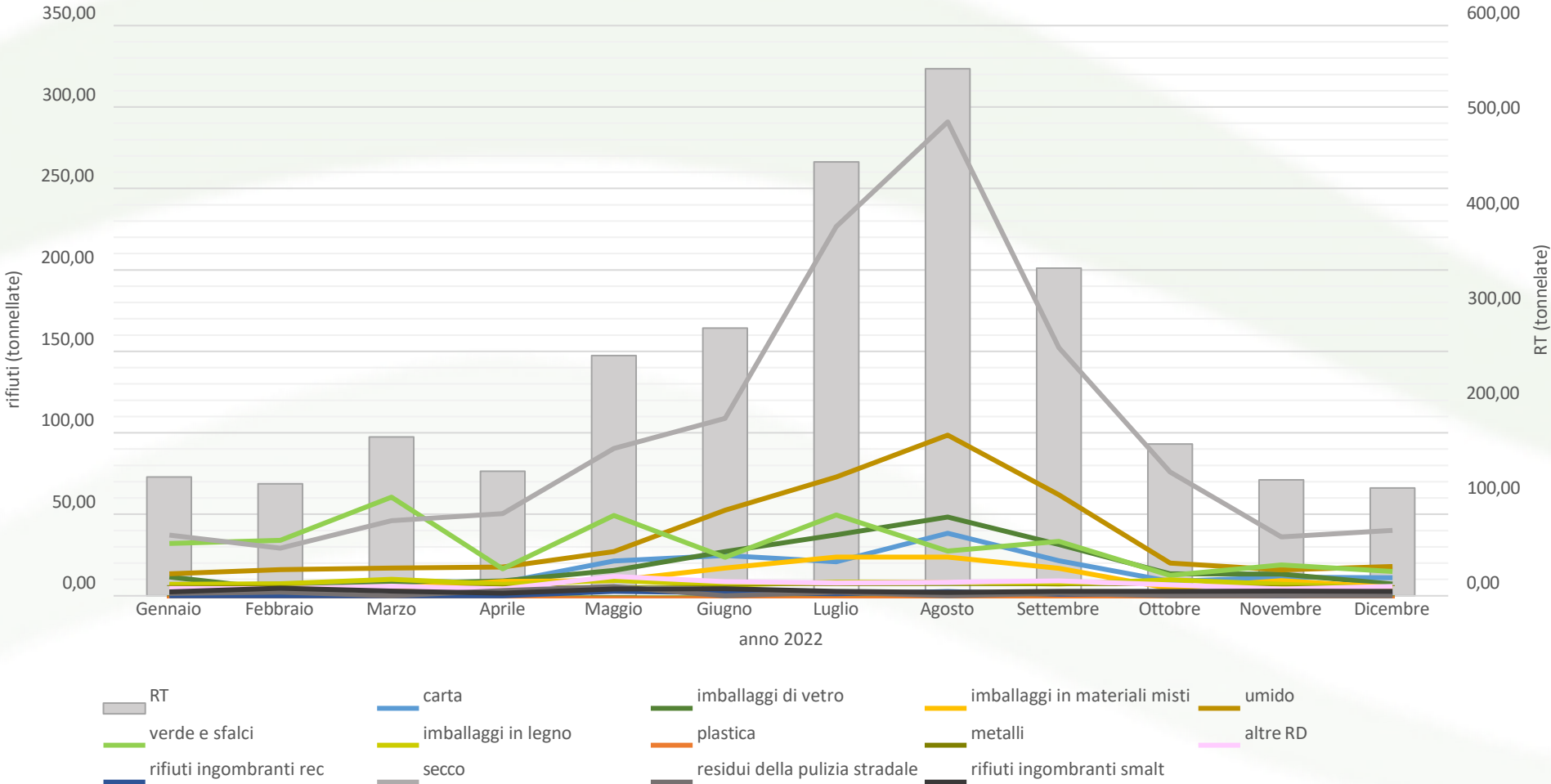
RACCOLTA DIFFERENZIATA: DATI

Andamento mensile raccolta rifiuti complessiva (anno 2022)



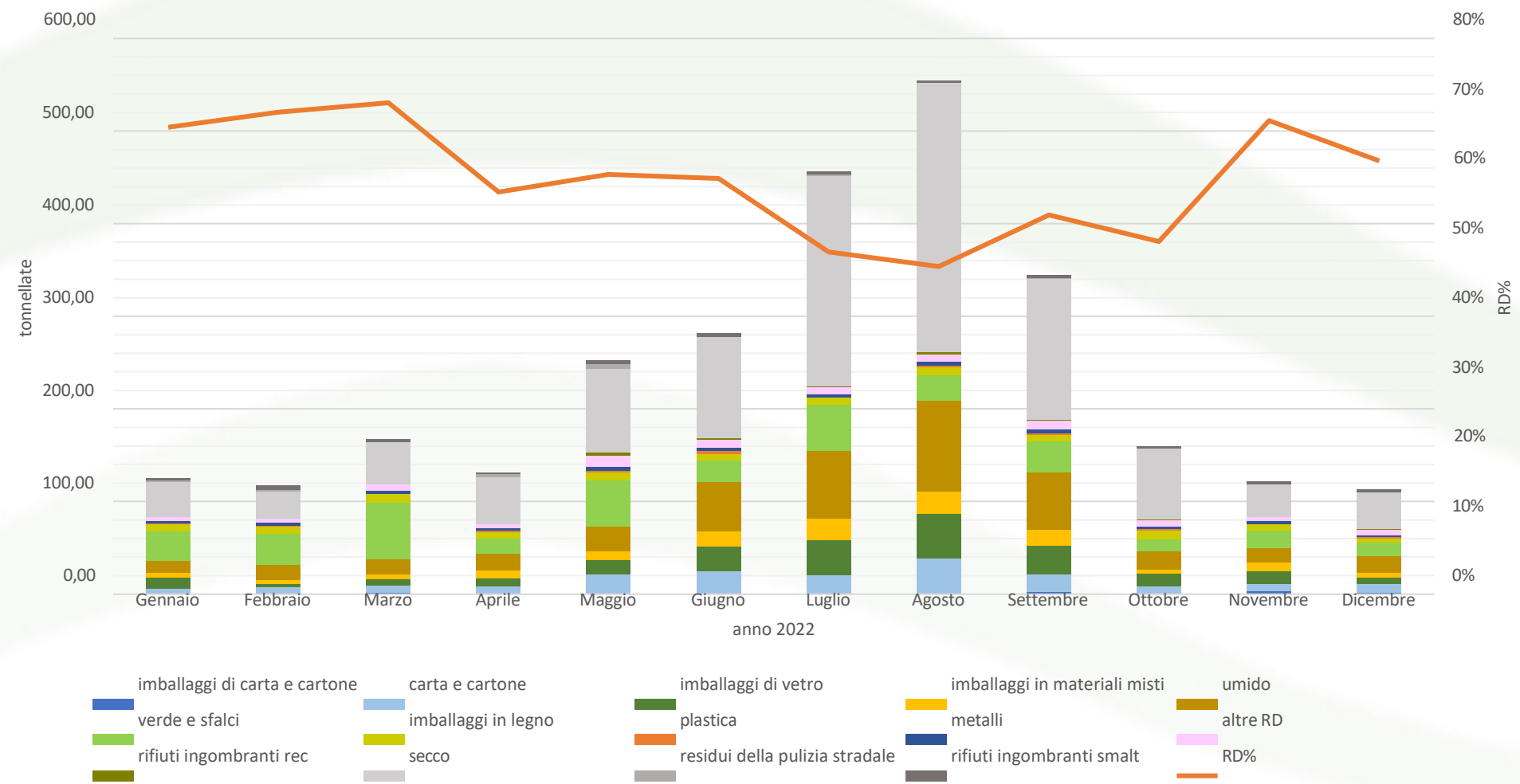
RACCOLTA DIFFERENZIATA: DATI

Andamento mensile raccolta rifiuti complessiva: dettaglio (anno 2022)



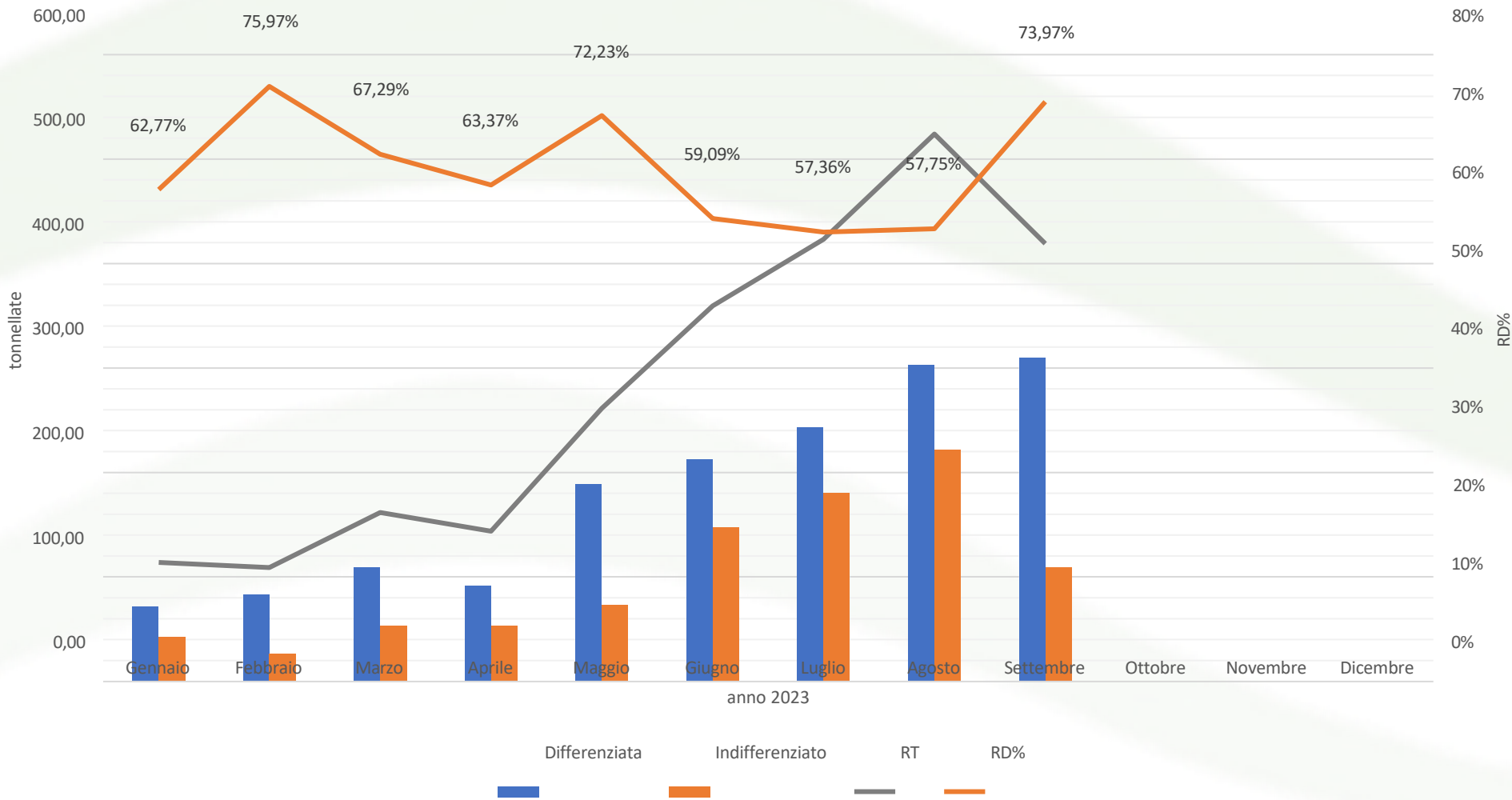
RACCOLTA DIFFERENZIATA: DATI

Andamento mensile raccolta rifiuti complessiva: dettaglio (anno 2022)



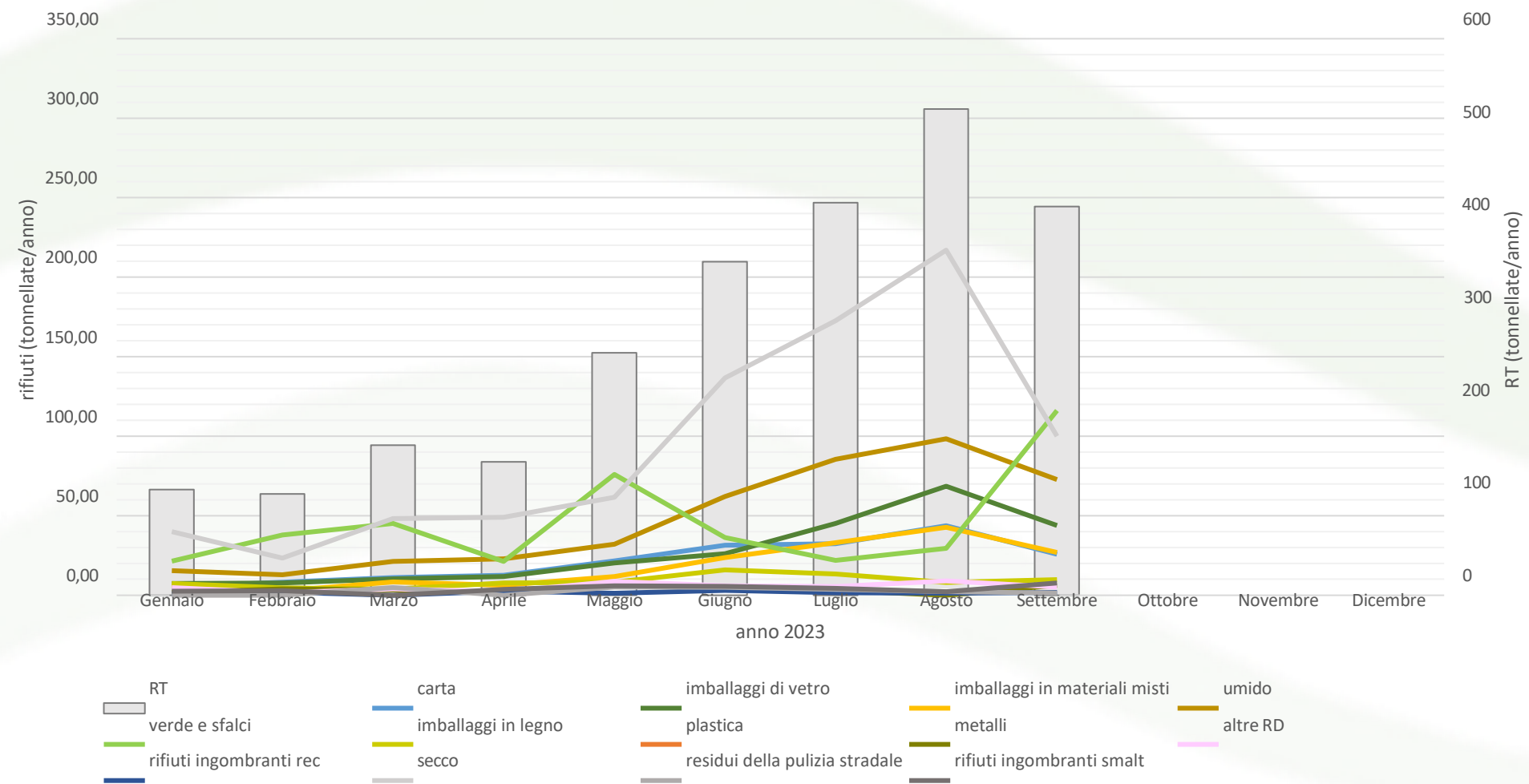
RACCOLTA DIFFERENZIATA: DATI

Andamento mensile raccolta rifiuti complessiva (anno 2023)

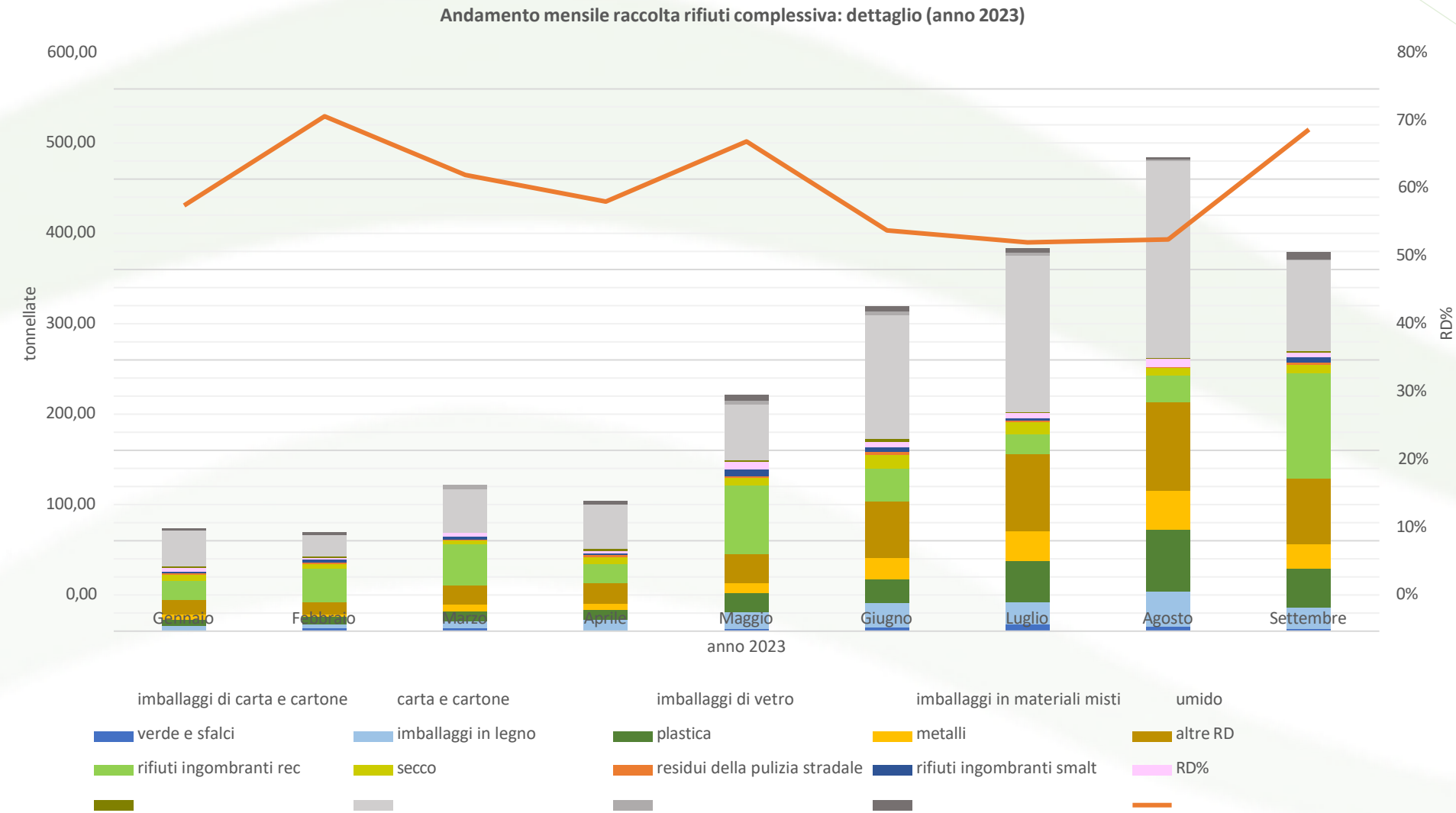


RACCOLTA DIFFERENZIATA: DATI

Andamento mensile raccolta rifiuti complessiva: dettaglio (anno 2023)

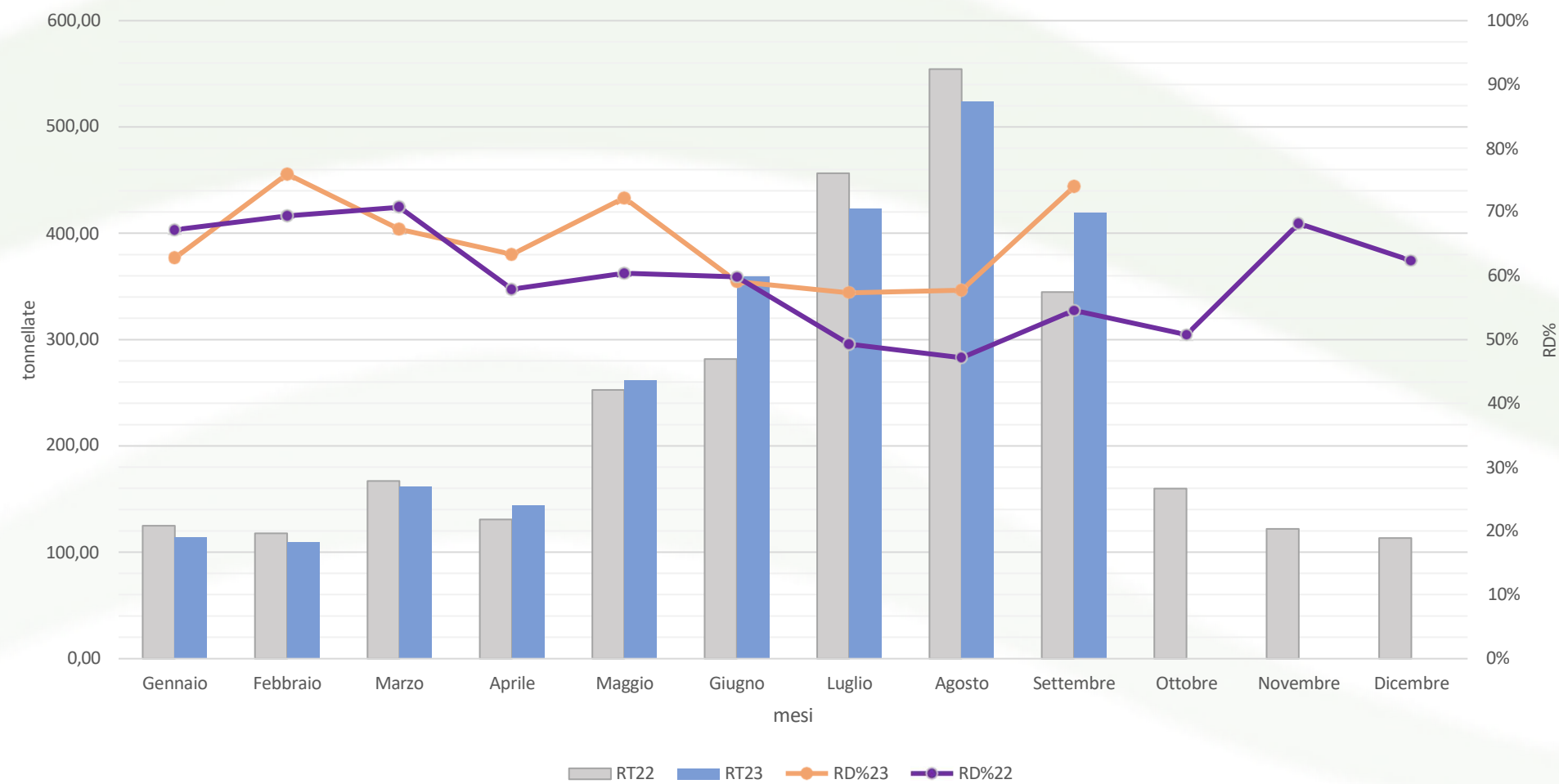


RACCOLTA DIFFERENZIATA: DATI



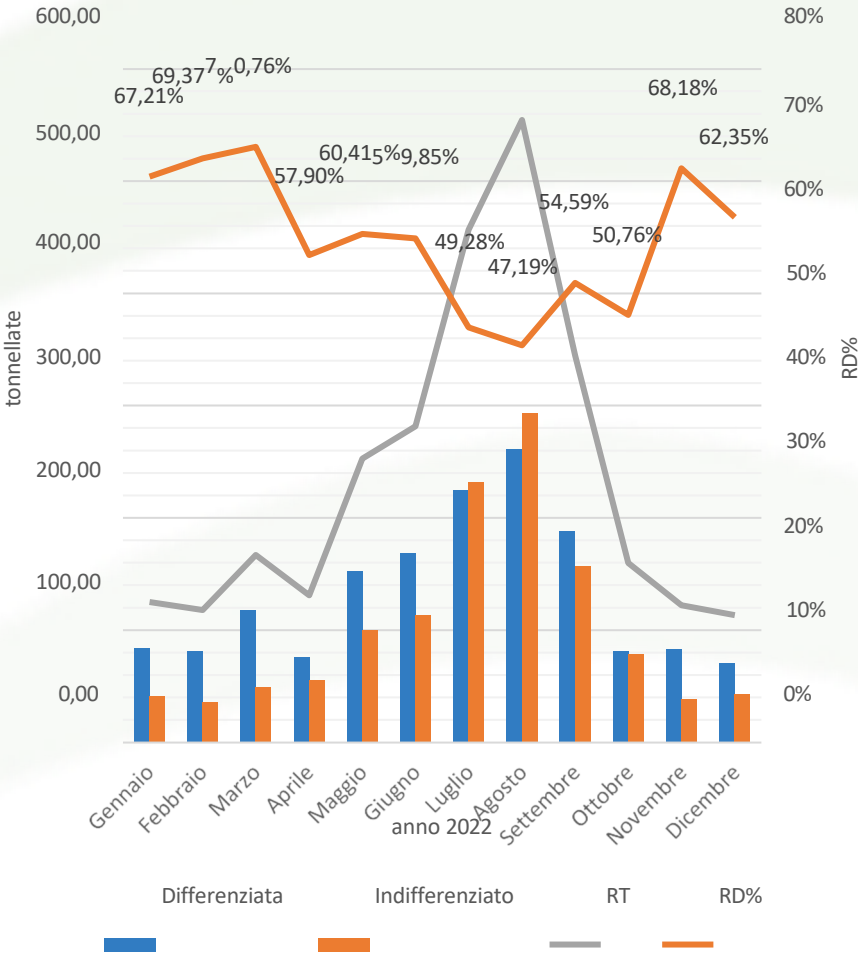
RACCOLTA DIFFERENZIATA: DATI

Andamento mensile raccolta rifiuti (anno 2022 vs 2023)

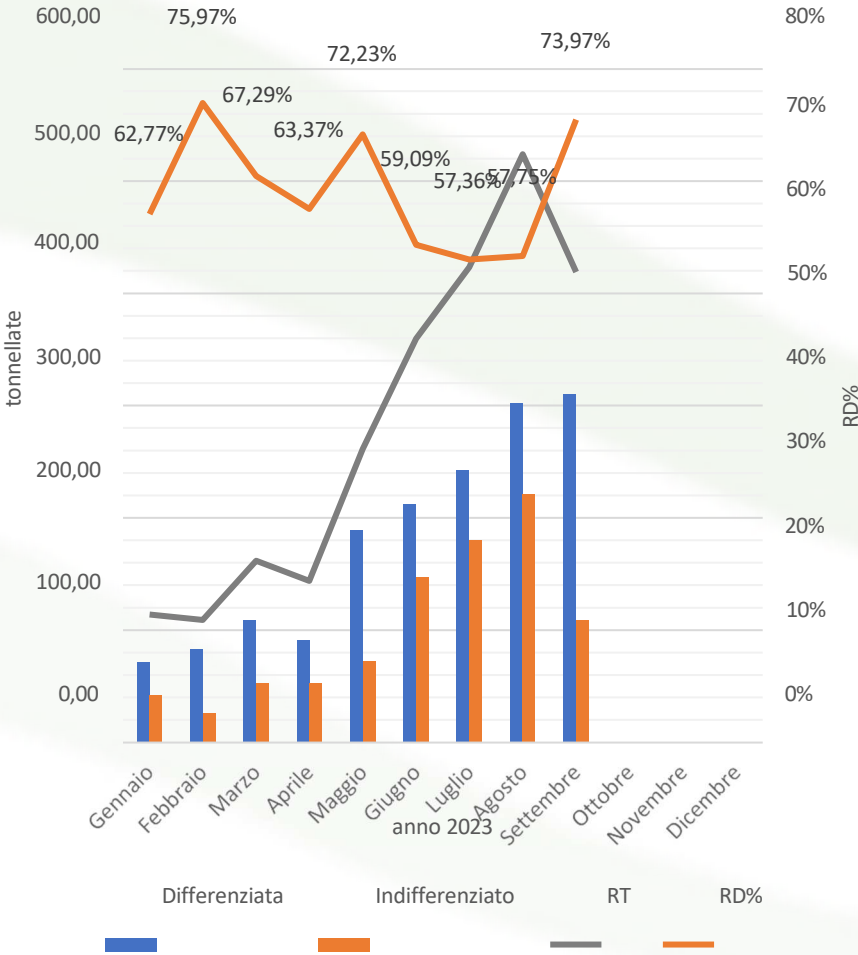


RACCOLTA DIFFERENZIATA: DATI

Andamento mensile raccolta rifiuti
complessiva (anno 2022)

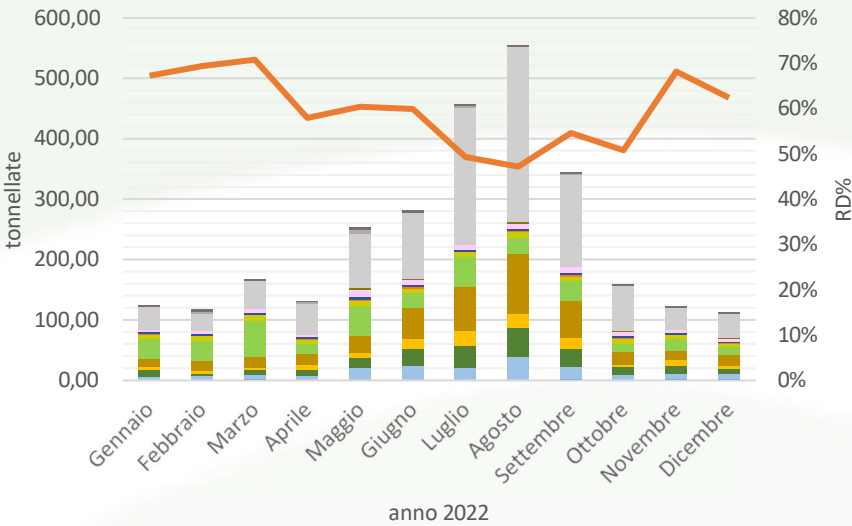


Andamento mensile raccolta rifiuti
complessiva (anno 2023)



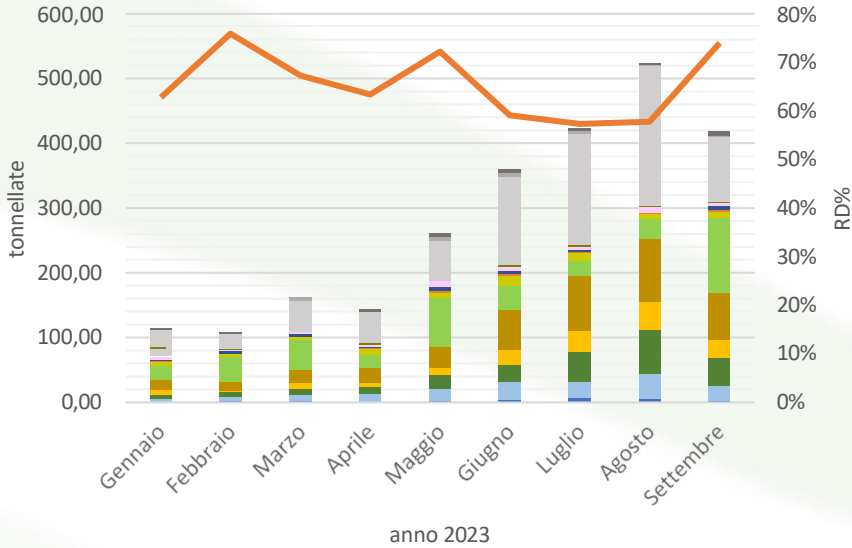
RACCOLTA DIFFERENZIATA: DATI

Andamento mensile raccolta rifiuti
complessiva: dettaglio (anno 2022)



- imballaggi di carta e cartone
- carta e cartone
- imballaggi di vetro
- imballaggi in materiali misti
- umido
- verde e sfalci
- imballaggi in legno
- plastica
- metalli
- altre RD
- rifiuti ingombranti rec
- secco
- residui della pulizia stradale
- rifiuti ingombranti smalt
- RD%

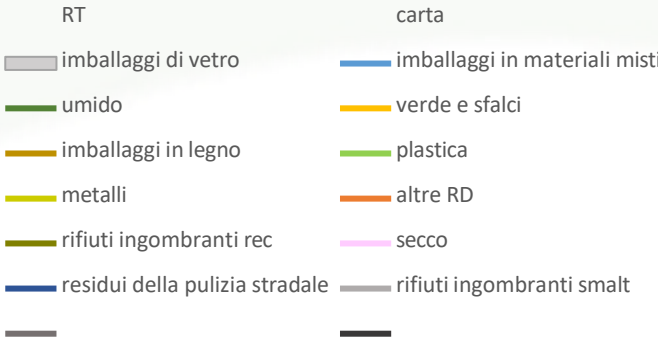
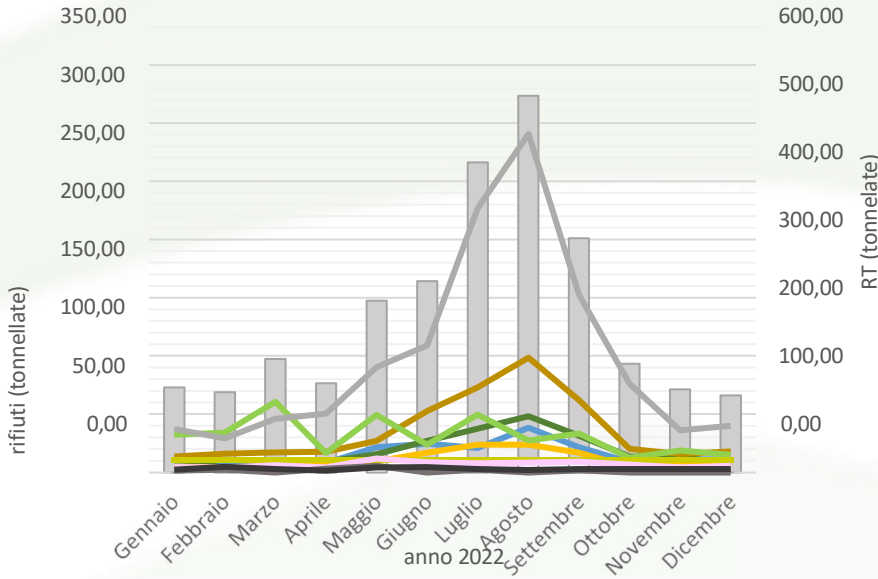
Andamento mensile raccolta rifiuti complessiva: dettaglio (anno 2023)



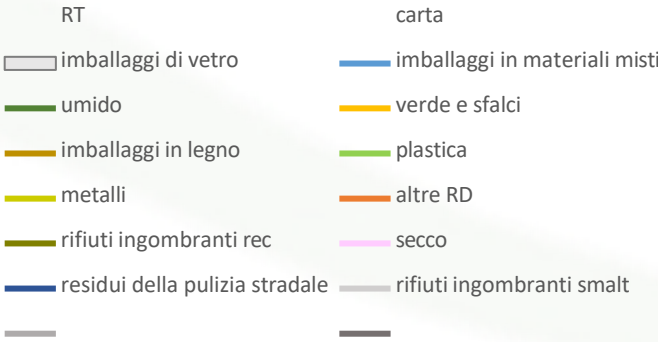
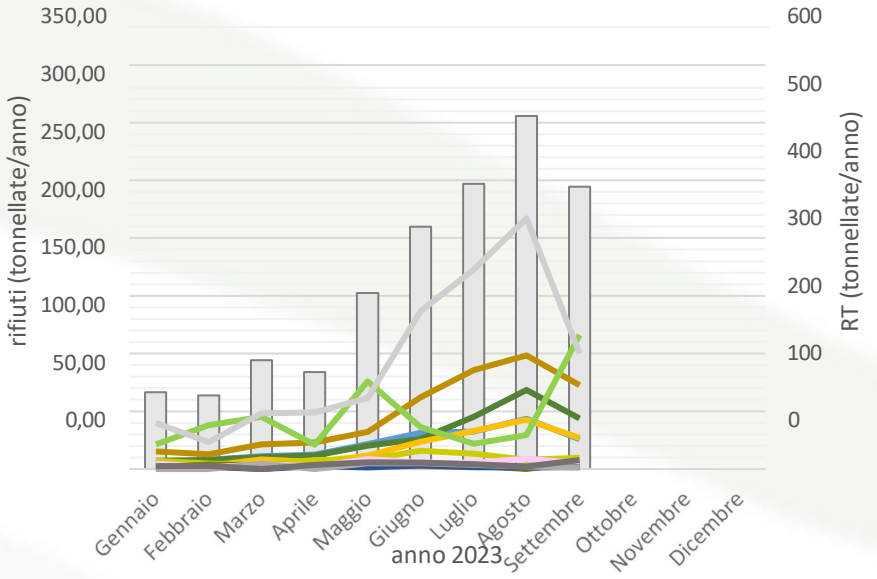
- imballaggi di carta e cartone
- carta e cartone
- imballaggi di vetro
- imballaggi in materiali misti
- umido
- verde e sfalci
- imballaggi in legno
- plastica
- metalli
- altre RD
- rifiuti ingombranti rec
- secco
- residui della pulizia stradale
- rifiuti ingombranti smalt
- RD%

RACCOLTA DIFFERENZIATA: DATI

Andamento mensile raccolta rifiuti
complessiva: dettaglio (anno 2022)



Andamento mensile raccolta rifiuti
complessiva: dettaglio (anno 2023)



CT - ALLEGATO 2

Abitanti, attività economiche, flussi turistici

Dati generali

	Dati	Fonte
Abitanti residenti	2239	ISTAT- Serie storica 2021
Famiglie	1179	ISTAT- Serie storica 2021
N. utenze domestiche totali	5585	Ruolo TARI giugno 2024
N. utenze non domestiche totali	251	Ruolo TARI giugno 2024

Utenze domestiche

Ruolo TARI giugno 2024

Categoria	Numero ut.	Superficie totale
Utenze domestiche 1	1519	114550,43
Utenze domestiche 2	1405	101460,99
Utenze domestiche 3	1962	136078,41
Utenze domestiche 4	405	28693,37
Utenze domestiche 5	68	5517,69
Utenze domestiche 6	14	1282
Pertinenze 1	67	2356
Pertinenze 2	40	1248
Pertinenze 3	99	2962,46
Pertinenze 4	5	226
Pertinenze 5	1	24
Pertinenze 6	0	0

Utenze non domestiche

Ruolo TARI giugno 2024

Categoria	Numero	Superficie totale
Musei, biblioteche, scuole	1	26
Campeggi, distributori carburanti	6	4495
Stabilimenti balneari	4	3918
Esposizioni e autosaloni	9	2873
Alberghi con ristorazione	10	25190
Alberghi senza ristorazione	13	1986,5
Case di cura e riposo	0	0
Uffici, agenzie studi professionali	3	59
Banche e istituti di credito	41	2935,46
Negozi abbigliamento, calzature, libreria	31	3934,25
Edicola, farmacia, tabaccaio	12	1203
Attività artigianali tipo botteghe	15	1816
Carrozzeria, autofficina, elettrauto	2	276
Attività industriali con capannoni di produzione	0	0
Attività artigianali di produzione beni specifici	7	1995
Ristoranti, trattorie, osterie, pizzerie	30	5983
Bar, caffè, pasticcerie	35	2640
Supermercato, pane e pasta	19	1604
Plurilicenze alimentari e miste	3	1433
Ortofrutta, pescherie, fiori e piante	10	779
Discoteche, night club	0	0

Flussi turistici

Dati comunali 2022

mese	arrivi	presenze
aprile	67	259
maggio	913	3208
giugno	4550	25774
luglio	6330	41944
agosto	5889	41741
settembre	4225	28586
ottobre	288	1513
da novembre a marzo	66	151

Comune di
Trinità d'Agultu e Vignola

CT - ALLEGATO 3

Zone omogenee di raccolta: tipologia di servizio

Zone	Località	tipo servizio
Zona 1	Trinità	DOMICILIARE
	Paduledda	DOMICILIARE
	Pischinazza	DOMICILIARE
	zona artigianale Trinità D'Agultu	DOMICILIARE
	Li Cossi	DOMICILIARE
Zona 2	Marinedda	ISOLE ECOLOGICHE TRADIZIONALI CHIUSE
	Tinnari	ISOLE ECOLOGICHE TRADIZIONALI CHIUSE
Zona 3	Isola Rossa	ECOISOLE AD ACCESSO CONTROLLATO
	Canneddi/Cala Rossa	ECOISOLE AD ACCESSO CONTROLLATO
	Costa Paradiso	ECOISOLE AD ACCESSO CONTROLLATO
Zona 4	La Scalitta	DOMICILIARE
	Falzaggiu	DOMICILIARE
	Lu Colbu	DOMICILIARE
	Tamburu	DOMICILIARE
	Cala Sarraina	DOMICILIARE
	case sparse (Vaccaggi)	DOMICILIARE
	case sparse (Greuli)	DOMICILIARE
	case sparse (Naragoni)	DOMICILIARE
	case sparse (Nigolaeddu)	DOMICILIARE
	case sparse	DOMICILIARE

Comune di
Trinità d'Agultu e Vignola

CT - ALLEGATO 3**Zone omogenee di raccolta: distribuzione utenze**

Zone	Località	D_FISIC HE_RES	D_FISIC HE_NR	D_GIURI DICHE_ NR	ND_FISI CHE	ND_GIU RIDICHE	D	ND	totale utenze per località	D	ND	totale utenze per zona
Zona 1	Trinità	610	334	57	29	43	1001	72	1073	1545	87	1632
	Paduledda	157	268	59	5	5	484	10	494			
	Pischinazza	11	8	0	0	0	19	0	19			
	zona artigianale Trinità D'Agultu	31	9	1	2	3	41	5	46			
	Li Cossi	0	0	0	0	1	0	1	1			
Zona 2	Marinedda	15	70	2	0	8	87	8	95	87	8	95
	Tinnari	2	14	0	0	0	16	0	16	16	0	16
Zona 3	Isola Rossa	281	528	72	21	37	881	58	939	881	58	939
	Canneddi/Cala Rossa	10	300	45	0	2	355	2	357	355	2	357
	Costa Paradiso	181	1753	310	21	33	2244	54	2298	2244	54	2298
Zona 4	La Scalitta	8	19	0	0	0	27	0	27	323	31	354
	Falzaggiu	12	7	1	3	3	20	6	26			
	Lu Colbu	25	29	0	2	3	54	5	59			
	Tamburu	8	3	0	0	0	11	0	11			
	Cala Sarraina	0	1	0	2	2	1	4	5			
	case sparse (Vaccaggi)	7	8	0	0	1	15	1	16			
	case sparse (Greuli)	3	15	0	0	0	18	0	18			
	case sparse (Naragoni)	11	5	0	0	0	16	0	16			
	case sparse (Nigolaeddu)	5	2	0	0	0	7	0	7			
	case sparse	72	76	6	10	5	154	15	169			
totale utenze per tipologia		1449	3449	553	95	146	5451	241	5692	5451	241	5692

%D_RES per località	%D_NR per località	D_RES per località	D_NR per località
61%	39%	610	391
32%	68%	157	327
58%	42%	11	8
76%	24%	31	10
0%	0%	0	0
17%	83%	15	72
13%	88%	2	14
32%	68%	281	600
3%	97%	10	345
8%	92%	181	2063
30%	70%	8	19
60%	40%	12	8
46%	54%	25	29
73%	27%	8	3
0%	100%	0	1
47%	53%	7	8
17%	83%	3	15
69%	31%	11	5
71%	29%	5	2
47%	53%	72	82

		1449	4002
--	--	------	------

Comune di
Trinità d'Agultu e Vignola

CT - ALLEGATO 4**S1 - Servizio di raccolta e trasporto a smaltimento della frazione urbana non differenziata**

RIFIUTO URBANO RESIDUO							
TIPOLOGIA DI UTENZA		DOMESTICHE E NON DOMESTICHE ASSIMILATE			NON DOMESTICHE STANDARD	NON DOMESTICHE GRANDI PRODUTTORI	
Zona		ZONA 1	ZONA 2- ZONA 3	ZONA 4	Tutto il territorio	Utenze individuate da Comune in Loc. Isola Rossa	Tutto il restante territorio
Tipologia di servizio		Domiciliare	Ecoisole ad accesso controllato	Domiciliare	Domiciliare	Domiciliare/Ecoisola delle attività economiche	Domiciliare
Modalità di svolgimento del servizio		L'utente singolo o condominiale o aggregato provvede all'esposizione del contenitore a bordo strada o in luogo concordato nei pressi della propria abitazione nei giorni e orari previsti.	L'utente provvede al conferimento del rifiuto nelle isole ecologiche ad accesso controllato, mediante tessera magnetica personale o chiave personalizzata.	L'utente singolo o condominiale o aggregato provvede all'esposizione del contenitore a bordo strada o in luogo concordato nei pressi della propria abitazione nei giorni e orari previsti.	L'utente provvede all'esposizione del contenitore a bordo strada o in luogo concordato nei pressi della propria attività nei giorni e orari previsti.	L'utente provvede al conferimento del rifiuto nel contenitore personale assegnatogli, collocato presso l'isola ecologica riservata alle attività economiche.	L'utente provvede all'esposizione del contenitore a bordo strada o in luogo concordato nei pressi della propria attività nei giorni e orari previsti.
Tipo contenitori assegnati alle utenze		Mastelli personali grigi da 40 lt per utenze singole in edifici fino a 6 u.i.	-	Cassonetto carrellato grigio da 120 lt per utenze singole.	Bidoni o cassonetti carrellati personali chiusi con chiave di colore grigio da 120-660 lt (eventuale mastello per uffici)	Bidoni o cassonetti carrellati personali chiusi con chiave di colore grigio da 120-660 lt.	Bidoni o cassonetti carrellati di colore grigio da 120-660 lt.
		Bidoni o cassonetti pluriutenza grigi carrellati da 240 lt-660 lt per utenze in edifici con numero di u.i. maggiore di 6 u.i.		Bidoni o cassonetti pluriutenza grigi carrellati da 660 lt per utenze in edifici multiutenza.			
		Bidoni o cassonetti pluriutenza grigi carrellati da 240 lt-660 lt per utenze aggregate (V.CT).		Bidoni o cassonetti pluriutenza grigi carrellati da 660 lt per utenze aggregate (V.CT)			
Frequenza settimanale	BASSA	1	Libera	0,5	1	Libera	3
	MEDIA	1	Libera	0,5	3	Libera	7
	ALTA	1	Libera	0,5	3	Libera	7
Orario di esposizione		20:00-24:00	-	6:00-9:00	commercianti: 12:30-13:30; ristoratori: chiusura serale.	-	commercianti: 12:30-13:30; ristoratori: chiusura serale.
Orario di raccolta		entro le ore 7:00	-	dalle 9:00 a fine servizio	commercianti dalle 13:30 a fine servizio; ristoratori dalle 7:00 a fine servizio.	-	commercianti dalle 13:30 a fine servizio; ristoratori dalle 7:00 a fine servizio.

Comune di
Trinità d'Agultu e Vignola

CT - ALLEGATO 4**S2 - Servizio di raccolta e trasporto a smaltimento della frazione organica**

FRAZIONE ORGANICA UMIDA							
TIPOLOGIA DI UTENZA		DOMESTICHE E NON DOMESTICHE ASSIMILATE			NON DOMESTICHE STANDARD	NON DOMESTICHE GRANDI PRODUTTORI	
Zona		ZONA 1	ZONA 2- ZONA 3	ZONA 4	Tutto il territorio	Utenze individuate da Comune in Loc. Isola Rossa	Tutto il restante territorio
Tipologia di servizio		Domiciliare	Ecoisole ad accesso controllato	Domiciliare	Domiciliare	Domiciliare/Ecoisola delle attività economiche	Domiciliare
Modalità di svolgimento del servizio		L'utente singolo o condominiale o aggregato provvede all'esposizione del contenitore a bordo strada o in luogo concordato nei pressi della propria abitazione nei giorni e orari previsti.	L'utente provvede al conferimento del rifiuto nelle isole ecologiche ad accesso controllato, mediante tessera magnetica personale o chiave personalizzata.	L'utente singolo o condominiale o aggregato provvede all'esposizione del contenitore a bordo strada o in luogo concordato nei pressi della propria abitazione nei giorni e orari previsti.		L'utente provvede al conferimento del rifiuto nel contenitore personale assegnatogli, collocato presso l'isola ecologica riservata alle attività economiche.	L'utente provvede all'esposizione del contenitore a bordo strada o in luogo concordato nei pressi della propria attività nei giorni e orari previsti.
Tipo contenitori assegnati alle utenze		Mastelli personali marroni da 30 lt per utenze singole in edifici fino a 6 u.i. Secchiello sottolavello 12 lt. Sacchetto in Mater-bi o carta (a carico dell'utente)	Secchiello sottolavello 12 lt. Sacchetto in Mater-bi (3/settimana).	Mastelli personali marroni da 30 lt per utenze singole in edifici fino a 6 u.i. Secchiello sottolavello 12 lt. Sacchetto in Mater-bi o carta (a carico dell'utente)		Bidoni o cassonetti carrellati personali chiusi con chiave di colore marrone da 120-360 lt.	Bidoni o cassonetti carrellati di colore marrone da 120-360 lt.
		Bidoni o cassonetti pluriutenza marroni carrellati da 120 lt - 240 lt per utenze in edifici con numero di u.i. maggiore di 6 u.i.. Secchiello sottolavello 12 lt. Sacchetto in Mater-bi o carta (a carico dell'utente)		Bidoni o cassonetti pluriutenza marroni carrellati da 120 lt - 240 lt per utenze in edifici con numero di u.i. maggiore di 6 u.i.. Secchiello sottolavello 12 lt. Sacchetto in Mater-bi o carta (a carico dell'utente)			
		Bidoni o cassonetti pluriutenza marroni carrellati da 120 lt - 240 lt per utenze aggregate (V.CT). Secchiello sottolavello 12 lt. Sacchetto in Mater-bi o carta (a carico dell'utente)		Bidoni o cassonetti pluriutenza marroni carrellati da 120 lt - 240 lt per utenze aggregate (V.CT). Secchiello sottolavello 12 lt. Sacchetto in Mater-bi o carta (a carico dell'utente)			
Frequenza settimanale	BASSA	2	Libera	2		Libera	3
	MEDIA	3	Libera	3		Libera	7
	ALTA	3	Libera	3		Libera	7
Orario di esposizione		20:00-24:00	-	6:00-9:00		-	commercianti: 12:30-13:30; ristoratori: chiusura serale.
Orario di raccolta		entro le ore 7:00	-	dalle 9:00 a fine servizio		-	commercianti dalle 13:30 a fine servizio; ristoratori dalle 7:00 a fine servizio.

CT - ALLEGATO 4

S3 - Servizio di raccolta e trasporto a recupero della carta e cartone (circuitto misto)

CARTA E CARTONE (CIRCUITO MISTO)						
TIPOLOGIA DI UTENZA		DOMESTICHE E NON DOMESTICHE ASSIMILATE			NON DOMESTICHE STANDARD	
Zona		ZONA 1	ZONA 2- ZONA 3	ZONA 4	Tutto il territorio	Utenze individuate da Comune in Loc. Isola Rossa
Tipologia di servizio		Domiciliare	Ecoisole ad accesso controllato	Domiciliare	Domiciliare	Tutto il restante territorio
Modalità di svolgimento del servizio		L'utente singolo o condominiale o aggregato provvede all'esposizione del contenitore a bordo strada o in luogo concordato nei pressi della propria abitazione nei giorni e orari previsti.	L'utente provvede al conferimento del rifiuto nelle isole ecologiche ad accesso controllato, mediante tessera magnetica personale o chiave personalizzata.	L'utente singolo o condominiale o aggregato provvede all'esposizione del contenitore a bordo strada o in luogo concordato nei pressi della propria abitazione nei giorni e orari previsti.		
Tipo contenitori assegnati alle utenze		Mastelli personali blu da 40 lt per utenze singole in edifici fino a 6 u.i.	-	Cassonetto carrellato blu da 120 lt per utenze singole.		
		Bidoni o cassonetti pluriutenza blu carrellati da 240 lt - 660 lt per utenze in edifici con numero di u.i. maggiore di 6 u.i.		Bidoni o cassonetti pluriutenza blu carrellati da 660 lt per utenze in edifici multiutenza.		
		Bidoni o cassonetti pluriutenza blu carrellati da 240 lt - 660 lt per utenze aggregate (V.CT).		Bidoni o cassonetti pluriutenza blu carrellati da 660 lt per utenze aggregate (V.CT)		
Frequenza settimanale	BASSA	1	Libera	0,5		
	MEDIA	1	Libera	0,5		
	ALTA	1	Libera	0,5		
Orario di esposizione		20:00-24:00	-	6:00-9:00		
Orario di raccolta		entro le ore 7:00	-	dalle 9:00 a fine servizio		

NDOM STANDARD

Uffici o simili che non producono imballaggi di cartone in mo rilevante sono trattati come utenze domestiche

Comune di
Trinità d'Agultu e Vignola

CT - ALLEGATO 4**S4 - Servizio di raccolta e trasporto a recupero degli imballaggi in plastica e lattine**

IMBALLAGGI IN PLASTICA E LATTINE							
TIPOLOGIA DI UTENZA		DOMESTICHE E NON DOMESTICHE ASSIMILATE			NON DOMESTICHE STANDARD	NON DOMESTICHE GRANDI PRODUTTORI	
Zona		ZONA 1	ZONA 2- ZONA 3	ZONA 4	Tutto il territorio	Utenze individuate da Comune in Loc. Isola Rossa	Tutto il restante territorio
Tipologia di servizio		Domiciliare	Ecoisole ad accesso controllato	Domiciliare	Domiciliare	Domiciliare/Ecoisola delle attività economiche	Domiciliare
Modalità di svolgimento del servizio		L'utente singolo o condominiale o aggregato provvede all'esposizione del contenitore/sacc a bordo strada o in luogo concordato nei pressi della propria abitazione nei giorni e orari previsti.	L'utente provvede al conferimento del rifiuto nelle isole ecologiche ad accesso controllato, mediante tessera magnetica personale o chiave personalizzata.	L'utente singolo o condominiale o aggregato provvede all'esposizione del contenitore/sacc a bordo strada o in luogo concordato nei pressi della propria abitazione nei giorni e orari previsti.	L'utente provvede all'esposizione del contenitore a bordo strada o in luogo concordato nei pressi della propria attività nei giorni e orari previsti.	L'utente provvede al conferimento del rifiuto nel contenitore personale assegnatogli, collocato presso l'isola ecologica riservata alle attività economiche.	L'utente provvede all'esposizione del contenitore a bordo strada o in luogo concordato nei pressi della propria attività nei giorni e orari previsti
Tipo contenitori assegnati alle utenze		Sacco semitrasparente giallo da 120 lt (a carico dell'utente) per utenze singole in edifici fino a 6 u.i.	Sacco semitrasparente giallo da 120 lt (1/settimana).	Sacco semitrasparente giallo da 120 lt (a carico dell'utente) per utenze singole in edifici fino a 6 u.i.	Sacco semitrasparente giallo da 120 lt (a carico dell'utente) oppure sfuso	Roller oppure cassonetto carrellato da 240-660 lt, personali.	Roller oppure cassonetto carrellato da 240-660 lt
		Bidoni o cassonetti pluriutenza gialli carrellati da 660 lt per utenze in edifici con numero di u.i. maggiore di 6. Sacco semitrasparente giallo da 120 lt (a carico dell'utente).		Bidoni o cassonetti pluriutenza gialli carrellati da 660 lt per utenze in edifici con numero di u.i. maggiore di 6. Sacco semitrasparente giallo da 120 lt (a carico dell'utente).			
		Bidoni o cassonetti pluriutenza gialli carrellati da 660 lt per utenze aggregate (V.CT). Sacco semitrasparente giallo da 120 lt (1/settimana).		Bidoni o cassonetti pluriutenza gialli carrellati da 660 lt per utenze aggregate (V.CT). Sacco semitrasparente giallo da 120 lt (a carico dell'utente).			
Frequenza settimanale	BASSA	1	Libera	0,5	2	Libera	2
	MEDIA	1	Libera	0,5	3	Libera	3
	ALTA	1	Libera	0,5	3	Libera	7
Orario di esposizione		20:00-24:00	-	6:00-9:00	commercianti: 12:30-13:30; ristoratori: chiusura serale.	-	commercianti: 12:30-13:30; ristoratori: chiusura serale.
Orario di raccolta		entro le ore 7:00	-	dalle 9:00 a fine servizio	commercianti dalle 13:30 a fine servizio; ristoratori dalle 7:00 a fine servizio.	-	commercianti dalle 13:30 a fine servizio; ristoratori dalle 7:00 a fine servizio.

per ristoranti esposizione 20-24 e ritiro dalle 00 a fine servizio

Comune di
Trinità d'Agultu e Vignola

CT - ALLEGATO 4**S5 - Servizio di raccolta e trasporto a recupero degli imballaggi in vetro**

IMBALLAGGI IN VETRO							
TIPOLOGIA DI UTENZA		DOMESTICHE E NON DOMESTICHE ASSIMILATE			NON DOMESTICHE STANDARD	NON DOMESTICHE GRANDI PRODUTTORI	
Zona		ZONA 1	ZONA 2- ZONA 3	ZONA 4	Tutto il territorio	Utenze individuate da Comune in Loc. Isola Rossa	Tutto il restante territorio
Tipologia di servizio		Domiciliare	Ecoisole ad accesso controllato	Domiciliare	Domiciliare	Domiciliare/Ecoisola delle attività economiche	Domiciliare
Modalità di svolgimento del servizio		L'utente singolo o condominiale o aggregato provvede all'esposizione del contenitore a bordo strada o in luogo concordato nei pressi della propria abitazione nei giorni e orari previsti	L'utente provvede al conferimento del rifiuto nelle isole ecologiche ad accesso controllato, mediante tessera magnetica personale o chiave personalizzata.	L'utente singolo o condominiale o aggregato provvede all'esposizione del contenitore a bordo strada o in luogo concordato nei pressi della propria abitazione nei giorni e orari previsti		L'utente provvede al conferimento del rifiuto nel contenitore personale assegnatogli, collocato presso l'isola ecologica riservata alle attività economiche.	L'utente provvede all'esposizione del contenitore a bordo strada o in luogo concordato nei pressi della propria attività nei giorni e orari previsti
Tipo contenitori assegnati alle utenze		Mastelli personali verdi da 40 lt per utenze singole in edifici fino a 6 u.i.	-	Cassonetto carrellato verde da 120 lt per utenze singole.		Bidoni o cassonetti carrellati personali chiusi con chiave di colore verde 120-660 lt	Bidoni o cassonetti carrellati di colore verde 120-660 lt
		Bidoni o cassonetti pluriutenza verdi carrellati da 120 lt - 240 lt per utenze in edifici con numero di u.i. maggiore di 6		Bidoni o cassonetti pluriutenza verdi carrellati da 240-660 lt per utenze in edifici multiutenza.			
		Bidoni o cassonetti pluriutenza verdi carrellati da 120 lt - 240 lt per utenze aggregate (V.CT)		Bidoni o cassonetti pluriutenza verdi carrellati da 240-660 lt per utenze aggregate (V.CT)			
Frequenza settimanale	BASSA	1	Libera	0,5		Libera	3
	MEDIA	1	Libera	0,5		Libera	7
	ALTA	1	Libera	0,5		Libera	7
Orario di esposizione		20:00-24:00	-	6:00-9:00		-	commercianti: 12:30-13:30; ristoratori: chiusura serale.
Orario di raccolta		dalle 08:00 a fine servizio	-	dalle 09:00 a fine servizio		-	commercianti: 13:30 a fine servizio ristoratori: dalle 8:00 a fine servizio

Comune di
Trinità d'Agultu e Vignola

CT - ALLEGATO 4**S8 - Servizio di raccolta e trasporto a recupero del cartone**

CARTONE							
TIPOLOGIA DI UTENZA		DOMESTICHE E NON DOMESTICHE ASSIMILATE			NON DOMESTICHE STANDARD	NON DOMESTICHE GRANDI PRODUTTORI	
Zona		ZONA 1	ZONA 2- ZONA 3	ZONA 4	Tutto il territorio	Utenze individuate da Comune in Loc. Isola Rossa	Tutto il restante territorio
Tipologia di servizio		Domiciliare	Ecoisole ad accesso controllato	Domiciliare	Domiciliare	Domiciliare/Ecoisola delle attività economiche	Domiciliare
Modalità di svolgimento del servizio						L'utente provvede al conferimento del rifiuto nel contenitore personale assegnatogli, collocato presso l'isola ecologica riservata alle attività economiche.	L'utente provvede all'esposizione a bordo strada o in luogo concordato nei pressi della propria attività nei giorni e orari previsti
Tipo contenitori assegnati alle utenze						Roller oppure cassonetto carrellato da 240-660 lt personali.	Sfuso oppure roller oppure casonetto carrellato da 240-660 lt
Frequenza settimanale	BASSA					Libera	2
	MEDIA					Libera	3
	ALTA					Libera	7
Orario di esposizione						-	commercianti: 12:30-13:30; ristoratori: chiusura serale.
Orario di raccolta						-	commercianti dalle 13:30 a fine servizio; ristoratori dalle 7:00 a

Comune di
Trinità d'Agultu e Vignola

CT - ALLEGATO 4**S9 - Raccolta cassette legno/plastica**

CASSETTE LEGNO/PLASTICA							
TIPOLOGIA DI UTENZA		DOMESTICHE E NON DOMESTICHE ASSIMILATE			NON DOMESTICHE STANDARD	NON DOMESTICHE GRANDI PRODUTTORI	
Zona		ZONA 1	ZONA 2- ZONA 3	ZONA 4	Tutto il territorio	Utenze individuate da Comune in Loc. Isola Rossa	Tutto il restante territorio
Tipologia di servizio		Domiciliare	Ecoisole ad accesso controllato	Domiciliare	Domiciliare	Domiciliare/Ecoisola delle attività economiche	Domiciliare
Modalità di svolgimento del servizio						L'utente provvede al conferimento del rifiuto presso l'isola ecologica riservata alle attività economiche.	L'utente provvede all'esposizione a bordo strada o in luogo concordato nei pressi della propria attività nei giorni e orari previsti
Tipo contenitori assegnati alle utenze						Roller personale.	Sfuse accatastate oppure roller.
Frequenza settimanale	BASSA					Libera	2
	MEDIA					Libera	3
	ALTA					Libera	7
Orario di esposizione						-	commercianti: 12:30-13:30; ristoratori: chiusura serale.
Orario di raccolta						-	commercianti dalle 13:30 a fine servizio; ristoratori dalle 7:00 a

Comune di
Trinità d'Agultu e Vignola

CT - ALLEGATO 4

S6 - Raccolta ingombranti; S7 – Raccolta RAEE; S10 – Raccolta Verde; S11 - Raccolta pannolini-pannoloni

INGOMBRANTI - RAEE - VERDE - PANNOLINI/PANNOLONI						
TIPOLOGIA DI UTENZA		UTENZE DOMESTICHE			UTENZE DOMESTICHE	UTENZE ND SPECIFICHE
Zona		TUTTO IL TERRITORIO			ZONE 1-4	TUTTO IL TERRITORIO
		INGOMBRANTI (*)	RAEE (*)	VERDE	PANNOLINI E PANNOLONI	
Tipologia di servizio		Su chiamata	Su chiamata	Su chiamata	Domiciliare	
Modalità di svolgimento del servizio		Raccolta domiciliare su prenotazione telefonica al numero della ditta, da effettuarsi specificando nominativo, indirizzo e numero di pezzi da conferire (max 5 pz). Il materiale dovrà essere conferito a bordo strada negli orari indicati dal gestore. Il materiale ingombrante depositato senza preventiva prenotazione non verrà ritirato. Il servizio è gratuito. Il ritiro dei materiali entro casa è previsto SOLAMENTE per soggetti diversamente abili e per anziani di età superiore a 75 anni.	Raccolta domiciliare su prenotazione telefonica al numero della ditta, da effettuarsi specificando nominativo, indirizzo e numero di pezzi da conferire (max 5 pz). Il materiale dovrà essere conferito a bordo strada negli orari indicati dal gestore. I RAEE depositati senza preventiva prenotazione non verranno ritirati. Il servizio è gratuito. Il ritiro dei RAEE entro casa è previsto SOLAMENTE per soggetti diversamente abili e per anziani di età superiore a 75 anni.	Raccolta domiciliare su prenotazione telefonica al numero della ditta, da effettuarsi specificando nominativo, indirizzo e la quantità da conferire. Il contenitore dovrà essere conferito a bordo strada negli orari indicati dal gestore. Il materiale depositato senza preventiva prenotazione non verrà ritirato. Il servizio è effettuato previo abbonamento oneroso. Servizio specifico a chiamata di raccolta potature con ragno. Il Servizio è effettuato a titolo oneroso.	L'utente singolo provvede all'esposizione del contenitore a bordo strada o in luogo concordato nei pressi della propria abitazione/attività nei giorni e orari previsti.	
Tipo contenitori assegnati alle utenze		-	-	Cassonetto carrellato da 120 lt - 660 lt. Q.tà superiori devono essere conferite autonomamente al CDR. Conferimento al CDR gratuito.	Sacco grigio da 60 lt per utenze domestiche che abbiano fatto richiesta del servizio.	Cassonetto carrellato da 120 lt - 660 lt per utenze ND (asili nido, case per anziani, ecc.).
Frequenza settimanale	BASSA	1	0,5	1	1	
	MEDIA	1	0,5	1	3	
	ALTA	1	1	1	3	
Orario di esposizione					20:00-24:00	al momento del passaggio
Orario di raccolta					-	-

Comune di
Trinità d'Agultu e Vignola

CT - ALLEGATO 4

S12 – Raccolta pile esauste; S13 – Raccolta farmaci scaduti; S14 – Raccolta toner e cartucce stampanti esauste; S15 - Raccolta olio vegetale esausto

PILE ESAUSTE- FARMACI SCADUTI - OLIO VEGETALE ESUSTO - ABITI USATI					
TIPOLOGIA DI UTENZA		UTENZE DOMESTICHE			
Zona		TUTTO IL TERRITORIO			
		PILE ESAUSTE	FARMACI SCADUTI	TONER E CARTUCCE DI STAMPA ESAUSTI	OLIO VEGETALE ESAUSTO
Tipologia di servizio		Stradale	Stradale	Stradale	Stradale
Modalità di svolgimento del servizio		L'utente provvede al conferimento negli appositi contenitori stradali collocati presso attività commerciali, sedi comunali e scuole.	L'utente provvede al conferimento negli appositi contenitori stradali collocati presso le farmacie.	L'utente provvede al conferimento negli appositi contenitori stradali collocati presso sedi comunali e scuole.	L'utente provvede al conferimento negli appositi contenitori stradali collocati presso attività commerciali, sedi comunali e scuole.
Tipo contenitori assegnati alle utenze		Contenitori specifici.	Contenitori specifici.	Contenitori specifici.	Contenitori specifici.
Frequenza settimanale	BASSA	1 volta/mese	1 volta/mese	1 volta/mese	1 volta/mese
	MEDIA				1 volta/settimana
	ALTA				1 volta/settimana

Comune di
Trinità d'Agultu e Vignola

CT - ALLEGATO 4**S16 – Raccolta rifiuti cimiteriali; S17 – Raccolta rifiuti abbandonati**

RIFIUTI CIMITERIALI - RIFIUTI ABBANDONATI		
TIPOLOGIA DI UTENZA	-	
Zona	TUTTO IL TERRITORIO	
	RIFIUTI CIMITERIALI DA ESUMAZIONI E ESTUMULAZIONI	RIFIUTI ABBANDONATI
Tipologia di servizio	Su chiamata	Su chiamata
Tipologia di rifiuto	Rifiuti derivanti da operazioni di esumazione ed estumulazione costituiti da parti, componenti, accessori e residui contenuti nelle casse utilizzate per l'inumazione o la tumulazione (es. (elenco non esaustivo): resti lignei delle casse mortuarie, ornamenti ed accessori per la movimentazione della cassa, avanzi di tessuti ed imbottiture, residui metallici delle casse).	Qualsiasi frazione merceologica, pericolosi e speciali anche ingombranti abbandonati sul suolo pubblico. Incluse carcasse di animali, escluso amianto.
Modalità di svolgimento del servizio	I rifiuti sono raccolti separatamente dai necrofori, i quali provvedono a disinfettare con prodotto idoneo e a confezionare i rifiuti in appositi sacchi a perdere chiusi, integri e di adeguata robustezza, di colore giallo e recanti la scritta "rifiuti urbani cimiteriali non metallici" o di colore bianco e recanti la scritta "rifiuti urbani cimiteriali metallici".	Rimozione e trasporto di rifiuti abbandonati e pulizia delle aree oggetto di scarico abusivo.
Tipo contenitori assegnati alle utenze	Sacchi di colore bianco recanti la scritta "rifiuti urbani cimiteriali non metallici" e Sacchi di colore bianco recanti la scritta "rifiuti urbani cimiteriali metallici"	-
Frequenza	A necessità	fino a 1 mc a chiamata senza oneri; fino a 5 mc senza oneri per 8 interventi/anno; fino a 5 mc oltre il 6° intervento come da elenco prezzi; per quantità superiori su chiamata a titolo oneroso

Comune di
Trinità d'Agultu e Vignola

CT - ALLEGATO 5

Frequenza e giorni di esposizione: alta stagione

Utenze domestiche e non domestiche assimilate ZONA 1								
	frequenza	lunedì	martedì	mercoledì	giovedì	venerdì	sabato	domenica
secco residuo	1							
organico	3							
carta/cartone circuito misto	1							
imb. plastica e lattine	1							
imb. vetro	1							
ingombranti e RAEE	1							
pannolini/pannoloni	1							
verde	1							

Utenze domestiche e non domestiche assimilate ZONA 2								
	frequenza	lunedì	martedì	mercoledì	giovedì	venerdì	sabato	domenica
secco residuo	libera	isole ecologiche ad accesso controllato						
organico	libera	isole ecologiche ad accesso controllato						
carta/cartone circuito misto	libera	isole ecologiche ad accesso controllato						
imb. plastica e lattine	libera	isole ecologiche ad accesso controllato						
imb. vetro	libera	isole ecologiche ad accesso controllato						
ingombranti e RAEE	1							
verde	1							

Comune di
Trinità d'Agultu e Vignola

Utenze domestiche e non domestiche assimilate ZONA 3								
	frequenza	lunedì	martedì	mercoledì	giovedì	venerdì	sabato	domenica
secco residuo	libera	isole ecologiche ad accesso controllato						
organico	libera	isole ecologiche ad accesso controllato						
carta/cartone circuito misto	libera	isole ecologiche ad accesso controllato						
imb. plastica e lattine	libera	isole ecologiche ad accesso controllato						
imb. vetro	libera	isole ecologiche ad accesso controllato						
ingombranti e RAEE	1							
verde	1							

Utenze domestiche e non domestiche assimilate ZONA 4								
	frequenza	lunedì	martedì	mercoledì	giovedì	venerdì	sabato	domenica
secco residuo	0,5							
organico	3							
carta/cartone circuito misto	0,5							
imb. plastica e lattine	0,5							
imb. vetro	0,5							
ingombranti e RAEE	1							
pannolini/pannoloni	1							
verde	1							

Comune di
Trinità d'Agultu e Vignola

Utenze non domestiche standard - tutto il territorio								
	frequenza	lunedì	martedì	mercoledì	giovedì	venerdì	sabato	domenica
secco residuo (mastello 40 lt)	3							
organico	NO							
imb. plastica e lattine (sacco 120 lt)	3							
cartone	NO							
imb. vetro	NO							
cassette plastica/legno	NO							
verde	1							

Utenze non domestiche grandi produttori - tutto il territorio								
	frequenza	lunedì	martedì	mercoledì	giovedì	venerdì	sabato	domenica
secco residuo	7							
organico	7							
imb. plastica e lattine	7							
cartone	7							
imb. vetro	7							
cassette plastica/legno	7							
verde	1							

Comune di
Trinità d'Agultu e Vignola

CT - ALLEGATO 5**Frequenza e giorni di esposizione: media stagione**

Utenze domestiche e non domestiche assimilate ZONA 1								
	frequenza	lunedì	martedì	mercoledì	giovedì	venerdì	sabato	domenica
secco residuo	1							
organico	3							
carta/cartone circuito misto	1							
imb. plastica e lattine	1							
imb. vetro	1							
ingombranti e RAEE	1							
pannolini/pannoloni	1							
verde	1							

Utenze domestiche e non domestiche assimilate ZONA 2								
	frequenza	lunedì	martedì	mercoledì	giovedì	venerdì	sabato	domenica
secco residuo	libera	isole ecologiche ad accesso controllato						
organico	libera	isole ecologiche ad accesso controllato						
carta/cartone circuito misto	libera	isole ecologiche ad accesso controllato						
imb. plastica e lattine	libera	isole ecologiche ad accesso controllato						
imb. vetro	libera	isole ecologiche ad accesso controllato						
ingombranti e RAEE	1							
verde	1							

Comune di
Trinità d'Agultu e Vignola

Utenze domestiche e non domestiche assimilate ZONA 3								
	frequenza	lunedì	martedì	mercoledì	giovedì	venerdì	sabato	domenica
secco residuo	libera	isole ecologiche ad accesso controllato						
organico	libera	isole ecologiche ad accesso controllato						
carta/cartone circuito misto	libera	isole ecologiche ad accesso controllato						
imb. plastica e lattine	libera	isole ecologiche ad accesso controllato						
imb. vetro	libera	isole ecologiche ad accesso controllato						
ingombranti e RAEE	1							
verde	1							

Utenze domestiche e non domestiche assimilate ZONA 4								
	frequenza	lunedì	martedì	mercoledì	giovedì	venerdì	sabato	domenica
secco residuo	0,5							
organico	3							
carta/cartone circuito misto	0,5							
imb. plastica e lattine	0,5							
imb. vetro	0,5							
ingombranti e RAEE	0,5							
pannolini/pannoloni	1							
verde	1							

Comune di
Trinità d'Agultu e Vignola

Utenze non domestiche standard - tutto il territorio								
	frequenza	lunedì	martedì	mercoledì	giovedì	venerdì	sabato	domenica
secco residuo (mastello 40 lt)	3							
organico	NO							
imb. plastica e lattine (sacco 120 lt)	3							
cartone	NO							
imb. vetro	NO							
cassette plastica/legno	NO							
verde	1							

Utenze non domestiche grandi produttori - tutto il territorio								
	frequenza	lunedì	martedì	mercoledì	giovedì	venerdì	sabato	domenica
secco residuo	7							
organico	7							
imb. plastica e lattine	3							
cartone	3							
imb. vetro	7							
cassette plastica/legno	3							
verde	1							

Comune di
Trinità d'Agultu e Vignola

CT - ALLEGATO 5**Frequenza e giorni di esposizione: bassa stagione**

Utenze domestiche e non domestiche assimilate ZONA 1								
	frequenza	lunedì	martedì	mercoledì	giovedì	venerdì	sabato	domenica
secco residuo	1							
organico	2							
carta/cartone circuito misto	1							
imb. plastica e lattine	1							
imb. vetro	1							
ingombranti e RAEE	1							
pannolini/pannoloni	1							
verde	1							

Utenze domestiche e non domestiche assimilate ZONA 2								
	frequenza	lunedì	martedì	mercoledì	giovedì	venerdì	sabato	domenica
secco residuo	libera	isole ecologiche ad accesso controllato						
organico	libera	isole ecologiche ad accesso controllato						
carta/cartone circuito misto	libera	isole ecologiche ad accesso controllato						
imb. plastica e lattine	libera	isole ecologiche ad accesso controllato						
imb. vetro	libera	isole ecologiche ad accesso controllato						
ingombranti e RAEE	1							
verde	1							

Utenze domestiche e non domestiche assimilate ZONA 3								
	frequenza	lunedì	martedì	mercoledì	giovedì	venerdì	sabato	domenica
secco residuo	libera	isole ecologiche ad accesso controllato						
organico	libera	isole ecologiche ad accesso controllato						
carta/cartone circuito misto	libera	isole ecologiche ad accesso controllato						
imb. plastica e lattine	libera	isole ecologiche ad accesso controllato						
imb. vetro	libera	isole ecologiche ad accesso controllato						
ingombranti e RAEE	1							
verde	1							

Comune di
Trinità d'Agultu e Vignola

Utenze domestiche e non domestiche assimilate ZONA 4								
	frequenza	lunedì	martedì	mercoledì	giovedì	venerdì	sabato	domenica
secco residuo	0,5							
organico	2							
carta/cartone circuito misto	0,5							
imb. plastica e lattine	0,5							
imb. vetro	0,5							
ingombranti e RAEE	0,5							
pannolini/pannoloni	1							
verde	1							

Utenze non domestiche standard - tutto il territorio								
	frequenza	lunedì	martedì	mercoledì	giovedì	venerdì	sabato	domenica
secco residuo (mastello 40 lt)	1							
organico	NO							
imb. plastica e lattine (sacco 120 lt)	2							
cartone	NO							
imb. vetro	NO							
cassette plastica/legno	NO							
verde	1							

Utenze non domestiche grandi produttori - tutto il territorio								
	frequenza	lunedì	martedì	mercoledì	giovedì	venerdì	sabato	domenica
secco residuo	3							
organico	3							
imb. plastica e lattine	2							
cartone	2							
imb. vetro	3							
cassette plastica/legno	2							
verde	1							

Comune di
Trinità d'Agultu e Vignola

CT - ALLEGATO 6**Orari di esposizione e raccolta dei servizi domiciliari**

UTENZE	ZONA	FRAZIONE	ORARIO DI ESPOSIZIONE	ORARIO DI RITIRO	GIORNI DI ESPOSIZIONE	GIORNI DI RITIRO	NOTE
UTENZE DOMESTICHE E NON DOMESTICHE ASSIMILATE	Zona 1	secco residuo	dalle ore 20:00 alle 24:00	entro le ore 7:00		giorno successivo	ut. non domestiche assimilate esposizione a chiusura
		organico	dalle ore 20:00 alle 24:00	entro le ore 7:00		giorno successivo	ut. non domestiche assimilate esposizione a chiusura
		carta/cartone circuito misto	dalle ore 20:00 alle 24:00	entro le ore 7:00		giorno successivo	ut. non domestiche assimilate esposizione a chiusura
		imb. plastica e lattine	dalle ore 20:00 alle 24:00	entro le ore 7:00		giorno successivo	ut. non domestiche assimilate esposizione a chiusura
		imb. vetro	dalle ore 20:00 alle 24:00	entro le ore 7:00		giorno successivo	ut. non domestiche assimilate esposizione a chiusura
		ingombranti e RAEE	su indicazione del gestore	da indicare in sede di gara		su indicazione del gestore	su prenotazione
		pannolini/pannoloni	dalle ore 20:00 alle 24:00	da indicare in sede di gara		giorno successivo	
		verde	su indicazione del gestore	da indicare in sede di gara		su indicazione del gestore	su prenotazione
UTENZE DOMESTICHE E NON DOMESTICHE ASSIMILATE	Zona 2 Zona 3	ingombranti e RAEE	su indicazione del gestore	da indicare in sede di gara		su indicazione del gestore	su prenotazione
		verde	su indicazione del gestore	da indicare in sede di gara		su indicazione del gestore	su prenotazione
UTENZE DOMESTICHE E NON DOMESTICHE ASSIMILATE	Zona 4	secco residuo	dalle ore 6:00 alle 9:00	dalle 9:00 a fine servizio		giorno stesso	
		organico	dalle ore 6:00 alle 9:00	dalle 9:00 a fine servizio		giorno stesso	
		carta/cartone circuito misto	dalle ore 6:00 alle 9:00	dalle 9:00 a fine servizio		giorno stesso	
		imb. plastica e lattine	dalle ore 6:00 alle 9:00	dalle 9:00 a fine servizio		giorno stesso	
		imb. vetro	dalle ore 6:00 alle 9:00	dalle 9:00 a fine servizio		giorno stesso	
		ingombranti e RAEE	su indicazione del gestore	da indicare in sede di gara		su indicazione del gestore	su prenotazione
		pannolini/pannoloni	dalle ore 6:00 alle 9:00	da indicare in sede di gara		giorno stesso	
		verde	su indicazione del gestore	da indicare in sede di gara		su indicazione del gestore	su prenotazione

Comune di
Trinità d'Agultu e Vignola

UTENZE	ZONA	FRAZIONE	ORARIO DI ESPOSIZIONE	ORARIO DI RITIRO	GIORNI DI ESPOSIZIONE	GIORNI DI ESPOSIZIONE	NOTE
UTENZE NON DOMESTICHE STANDARD E GRANDI PRODUTTORI	tutto il territorio	secco residuo	commercianti: 12:30-13:30 ristoratori: chiusura serale	dalle 13:30 a fine servizio dalle 7:00 a fine servizio			In estate per le utenze selezionate dal LUN al SAB
		organico	commercianti: 12:30-13:30 ristoratori: chiusura serale	dalle 13:30 a fine servizio dalle 7:00 a fine servizio			
		imb. plastica e lattine	commercianti: 12:30-13:30 ristoratori: chiusura serale	dalle 13:30 a fine servizio dalle 7:00 a fine servizio			In estate per le utenze selezionate dal LUN al SAB
		cartone	commercianti: 12:30-13:30 ristoratori: chiusura serale	dalle 13:30 a fine servizio dalle 7:00 a fine servizio			
		imb. vetro	commercianti: 12:30-13:30 ristoratori: chiusura serale	dalle 13:30 a fine servizio dalle 7:00 a fine servizio			
		cassette plastica/legno	commercianti: 12:30-13:30 ristoratori: chiusura serale	dalle 13:30 a fine servizio dalle 7:00 a fine servizio			In estate per le utenze selezionate TUTTI I GIORNI
		ingombranti e RAEE	su indicazione del gestore	da indicare in sede di gara			
		verde	su indicazione del gestore	da indicare in sede di gara			

Comune di
Trinità d'Agultu e Vignola

CT - ALLEGATO 7**S18 - Lavaggio bidoni/contenitori**

Frazione raccolta	Numero di lavaggi			
	bassa stagione	media stagione	alta stagione	totale anno
date	dal 01/10 al 14/04	dal 15/04 al 31/05	dal 01/06 al 30/09	
n° settimane	6,5	1,5	4	52
res. secco indifferenziato				6
frazione organica				12
imb. vetro				6
carta/cartone				4
imb. plastica e lattine				4

totale 32

CT - ALLEGATO 8

Calendario servizi di igiene urbana

S19 - Spazzamento meccanizzato; S21 - Spazzamento manuale; S22 - Svuotamento cestini gettacarte; S24 - Lavaggio strade,marciapiedi e aree pedonali;

SPAZZAMENTO MECCANIZZATO BASSA STAGIONE	frequenza	orario	ore
ZONA A - TRINITA' E FRAZIONI	1/7	6:00-10:00	4
ZONA B - ISOLA ROSSA	1/7	10:00-12:00	2
SPAZZAMENTO MECCANIZZATO MEDIA STAGIONE	frequenza	orario	ore
ZONA A - TRINITA' E FRAZIONI	6/7	6:00-9:00	3
ZONA B - ISOLA ROSSA	6/7	9:00-12:00	3
ZONA C - COSTA PARADISO	3/7		
SPAZZAMENTO MECCANIZZATO ALTA STAGIONE	frequenza	orario	ore
ZONA A - TRINITA' E FRAZIONI	7/7	6:00-9:00	3
ZONA B - ISOLA ROSSA	7/7	9:00-12:00	3
ZONA C - COSTA PARADISO	3/7		

SPAZZAMENTO MANUALE BASSA STAGIONE	frequenza	orario	ore
ZONA A - TRINITA' E FRAZIONI	6/7	6:00-9:00	3
ZONA B - ISOLA ROSSA	1/14	9:00-12:00	3
SPAZZAMENTO MANUALE MEDIA STAGIONE	frequenza	orario	ore
ZONA A - TRINITA' E FRAZIONI	6/7	6:00-12:00	6
ZONA B - ISOLA ROSSA	6/7 mattino + 6/7 pomeriggio	12:00-18:00	6
ZONA C - COSTA PARADISO	6/7		
SPAZZAMENTO MANUALE ALTA STAGIONE	frequenza	orario	ore
ZONA A - TRINITA' E FRAZIONI	7/7	6:00-12:00	6
ZONA B - ISOLA ROSSA	7/7 mattino + 7/7 pomeriggio	12:00-18:00	6
ZONA C - COSTA PARADISO	7/7		

LAVAGGIO STRADE DAL 1° MAGGIO AL 30 OTTOBRE	frequenza	orario	ore
ZONA A - TRINITA' E FRAZIONI	2/7	6:00-10:00	4
ZONA B - ISOLA ROSSA	2/7	10:00-12:00	2

SVUOTAMENTO CESTINI BASSA STAGIONE	frequenza	orario	ore
ZONA 1 - TRINITA' E FRAZIONI	6/7	6:00-9:00	3
ZONA 2 - ISOLA ROSSA	1/14	9:00-12:00	3
SVUOTAMENTO CESTINI MEDIA STAGIONE	frequenza	orario	ore
ZONA 1 - TRINITA' E FRAZIONI	6/7	6:00-12:00	6
ZONA 2 - ISOLA ROSSA	6/7 mattino + 6/7 pomeriggio	12:00-18:00	6
SVUOTAMENTO CESTINI ALTA STAGIONE	frequenza	orario	ore
ZONA 1 - TRINITA' E FRAZIONI	7/7	6:00-12:00	6
ZONA 2 - ISOLA ROSSA	7/7 mattino + 7/7 pomeriggio	12:00-18:00	6

CT - ALLEGATO 9

Attrezzature e consumabili per la raccolta: elenco

Forniture	Colore	Frazione	Volumetria		Q.tà necessari a	Scorta %	Scorta q.tà	Q.tà totale
Sacco cestino			60 lt		16.625	5%	831	17.456
Mastello	grigio	secco indifferenziato	40 lt		1.392	5%	69	1.461
Bidone carrellato	grigio	secco indifferenziato	120 lt		164	5%	8	172
Bidone carrellato	grigio	secco indifferenziato	240 lt		99	5%	4	103
Cassonetto carrellato	grigio	secco indifferenziato	660 lt		193	5%	9	202
Mastello	blu	carta/cartone	40 lt		1.392	5%	69	1.461
Bidone carrellato	blu	carta/cartone	120 lt		164	5%	8	172
Cassonetto carrellato	blu	carta/cartone	660 lt		192	5%	9	201
Cassonetto carrellato	giallo	imb. plastica e lattine	660 lt		192	5%	9	201
Mastello	verde	imb. vetro	40 lt		1.392	5%	69	1.461
Bidone carrellato	verde	imb. vetro	120 lt		164	5%	8	172
Bidone carrellato	verde	imb. vetro	240 lt		142	5%	7	149
Cassonetto carrellato	verde	imb. vetro	660 lt		50	5%	2	52
Mastello	marrone	organico	30 lt		1.556	5%	77	1.633
Bidone carrellato	marrone	organico	120 lt		28	5%	1	29
Bidone carrellato	marrone	organico	240 lt		124	5%	6	130
Bidone carrellato	bianco	verde	120 lt		537	5%	26	563
Cassonetto carrellato	bianco	verde	660 lt		537	5%	26	563
Contentore specifico		pile esauste			10	5%	0	10
Contentore specifico		farmaci scaduti			10	5%	0	10
Contentore specifico		abiti usati			4	5%	0	4
Campana completa di attrezzatura per accesso controllato	grigio	secco indifferenziato	3750 lt		10	0	0	10
Campana completa di attrezzatura per accesso controllato	blu	carta/cartone	3750 lt		10	0	0	10
Campana completa di attrezzatura per accesso controllato	giallo	imb. plastica e lattine	3750 lt		10	0	0	10
Campana completa di attrezzatura per accesso controllato	marrone	organico	2750 lt		10	0	0	10
Campana completa di attrezzatura per accesso controllato	verde	vetro	2750 lt		10	0	0	10
Transponder per mastelli					5732	5%	286	6018
Transponder per carrellati					1819	5%	90	1909
Chiave piana					317	5%	15	332
Serratura gravitazionale diversificata per carrellati					1094	5%	54	1148
Tessera magnetica					3480	5%	174	3654
Strutture per esposizione mastelli e sacchi quali rastrelliere multisupporto o sistemi componibili (solo fornitura)					1000	5%	50	1050
Contentore distributore sacchi per cani					10	5%	0	10
Cassone scarrabile a tenuta			15-20 mc		2	0%	0	2
Cassone scarrabile a tenuta			25-30 mc		2	0%	0	2
Press container			18-22 mc					
Cestini gettacarta			25-60 lt		50	5%	2	52
Sistema di accesso controllato IEIF incluso sw di gestione					1	0%	0	1

CT - ALLEGATO 9

Attrezzature e consumabili per la raccolta: caratteristiche tecniche minime

Mastello da 30-40 litri - Residuo, frazione organica, carta, imballaggi vetro

Specifica	Descrizione
Materiale	Polipropilene riciclato al 100% tramite stampaggio ad iniezione, resistente agli attacchi chimici e biologici
Forma	-
Colore	Marrone per il rifiuto organico, verde per il vetro, blu per la carta, giallo per gli imballaggi in plastica e lattine, grigio per l'indifferenziato.
Stampaggio	Marcatura applicata sulla parte esterna dei contenitori con logo e descrizione rifiuti da fornire da parte della committenza alla conferma d'ordine. Marcatura indelebile personalizzata in posizione di facile lettura con numerazione progressiva.
Coperchio	Ancorato al fusto con cerniere idonee e strutturato in maniera tale da garantire la tenuta alle infiltrazioni d'acqua ed insetti, oltre a limitare il più possibile la fuoriuscita di cattivi odori.
Apertura coperchio	Il coperchio dovrà garantire l'apertura per almeno 180° dalla posizione di chiusura.
Chiusura coperchi	Maniglia di sollevamento con sistema di bloccaggio automatico del coperchio per evitare fenomeni di randagismo.
Impugnatura manico	Il manico dovrà essere sagomato in modo da agevolare la presa del contenitore per il trasporto e lo scarico all'interno del mezzo.
Impugnatura fondo	Sagomatura del fondo del corpo dei contenitori che consenta un'agevole impugnatura per ribaltamento durante lo svuotamento all'interno del mezzo.
Assemblaggio	Al fine di minimizzare i tempi di distribuzione alle utenze, il trasporto e la fornitura dei contenitori all'aggiudicatario dovrà avvenire con gli stessi già assemblati al fusto almeno per quanto riguarda le seguenti parti: manico, dispositivi di visibilità notturna, marcature personalizzate.
Transponder	Per rifiuto residuo: installato.

Bidone carrellato da 120-240-360 litri - Residuo, frazione organica, carta, imballaggi plastica/latine, imballaggi vetro

Specifica	Descrizione
Materiale	Polietilene alta densità (HDPE) di prima fusione, garantito e certificato totalmente riciclabile, resistente ai raggi U.V. e infrarossi, agli acidi ed alcali, alle alte e basse temperature/polietilene vergine ad alta densità stabilizzato ai raggi UV, resistente agli attacchi chimici, biologici, al gelo e al calore
Forma	Attacco "a pettine" ricavato per fusione sul bordo anteriore della vasca; superfici lisce antiaderenti, assenza di bordi taglienti e spigoli vivi; maniglie posteriori per ottimizzare la movimentazione ottenute in fase di stampaggio;
Visibilità	Segnaletica stradale rifrangente, secondo normativa. Il contenitore dovrà essere dotato di un apposito adesivo indicante la tipologia dei materiali (file fornito dall'ente appaltante) da applicare sulla parte anteriore del contenitore, realizzati in PVC e stampati in quadricromia su fondo bianco. Le dimensioni degli adesivi saranno indicati in base alle capacità dei contenitori stessi.
Dispositivo di sollevamento	Attacco "maschio" DIN a pettine frontale come da norma UNI EN 840
Coperchio	Incernierato in più punti/a libro ribaltabile sul retro e dotato di maniglie per l'apertura completa a ribalta/ di due prese per il sollevamento. Asta rotazione coperchio in HDPE
Ruote	Due ruote posteriori rivestite in gomma/in gomma piena di diametro non inferiore a 200 mm con assale di collegamento in acciaio di qualità, zincato elettronicamente;
Colore	Marrone per il rifiuto organico, verde per il vetro, blu per la carta, giallo per gli imballaggi in plastica e metallo, grigio per l'indifferenziato e rosso per i pannolini/pannoloni
Chiusura	Tutti i contenitori dovranno essere dotati di serratura (differenziata per isola/condominio) e accessibili con chiave piana dalle sole utenze autorizzate.
Transponder	Per rifiuto residuo: installato.

Cassonetto carrellato da 660-1100 litri - Residuo, frazione organica, carta, imballaggi plastica/latine, imballaggi vetro

Specifica	Descrizione
Materiale	polietilene ad alta densità (HDPE) riciclabile al 100% tramite stampaggio ad iniezione, stabilizzato ai raggi UV, resistente agli attacchi chimici, biologici, al gelo e al calore
Vasca	Stampata in un unico pezzo, con superfici lisce antiaderenti; perimetralmente provvista di 4 maniglie e priva di spigoli vivi; fondo munito di foro per lo scarico e tappo in polietilene Dotata di pedaliera per apertura del coperchio
Dispositivo di sollevamento	Attacco "maschio" DIN ed a pettine frontale rinforzato come da norma UNI EN 840-3
Coperchio	Piano incernierato al bordo posteriore
Ruote	Quattro ruote piroettanti/pivotanti di diametro non inferiore a 200 mm di cui due con dispositivo di frenatura integrale
Visibilità	Segnaletica stradale rifrangente, secondo normativa Il contenitore dovrà essere dotato di un apposito adesivo indicante la tipologia dei materiali (file fornito dall'appaltatore) da applicare sulla parte anteriore del contenitore, realizzati in PVC e stampati in quadricromia su fondo bianco. Le dimensioni degli adesivi saranno indicati dall'appaltatore in base alle capacità dei contenitori stessi.
Colori	Marrone per il rifiuto organico, verde per il vetro, blu per la carta, giallo per gli imballaggi in plastica e metallo, grigio per l'indifferenziato e rosso per i pannolini/pannoloni
Chiusura	Tutti i contenitori dovranno essere dotati di serratura (differenziata per isola/condominio) e accessibili con chiave piana dalle sole utenze autorizzate.
Transponder	Per rifiuto residuo: installato.

Comune di
Trinità d'Agultu e Vignola

CT - ALLEGATO 10

Elenco mercati, manifestazioni, processioni, ecc.

TIPO DI EVENTO	N° BANCHI	DI CUI ALIMENTARI	SERVIZIO DI RISTORAZIONE OCCASIONALE	PERIODO
Mercato Centro Urbano Trinità d'Agultu	10	5		1 gg a settimana
Mercato Centro Urbano Isola Rossa	15	8		1gg a set maggio -ottobre
Festa Patronale				maggio - giugno
Carnevale				febbraio - marzo
Festa Della Birra				16-17-18 Agosto
Manifestazioni durante il periodo estivo				maggio-ottobre

CT - ALLEGATO 10

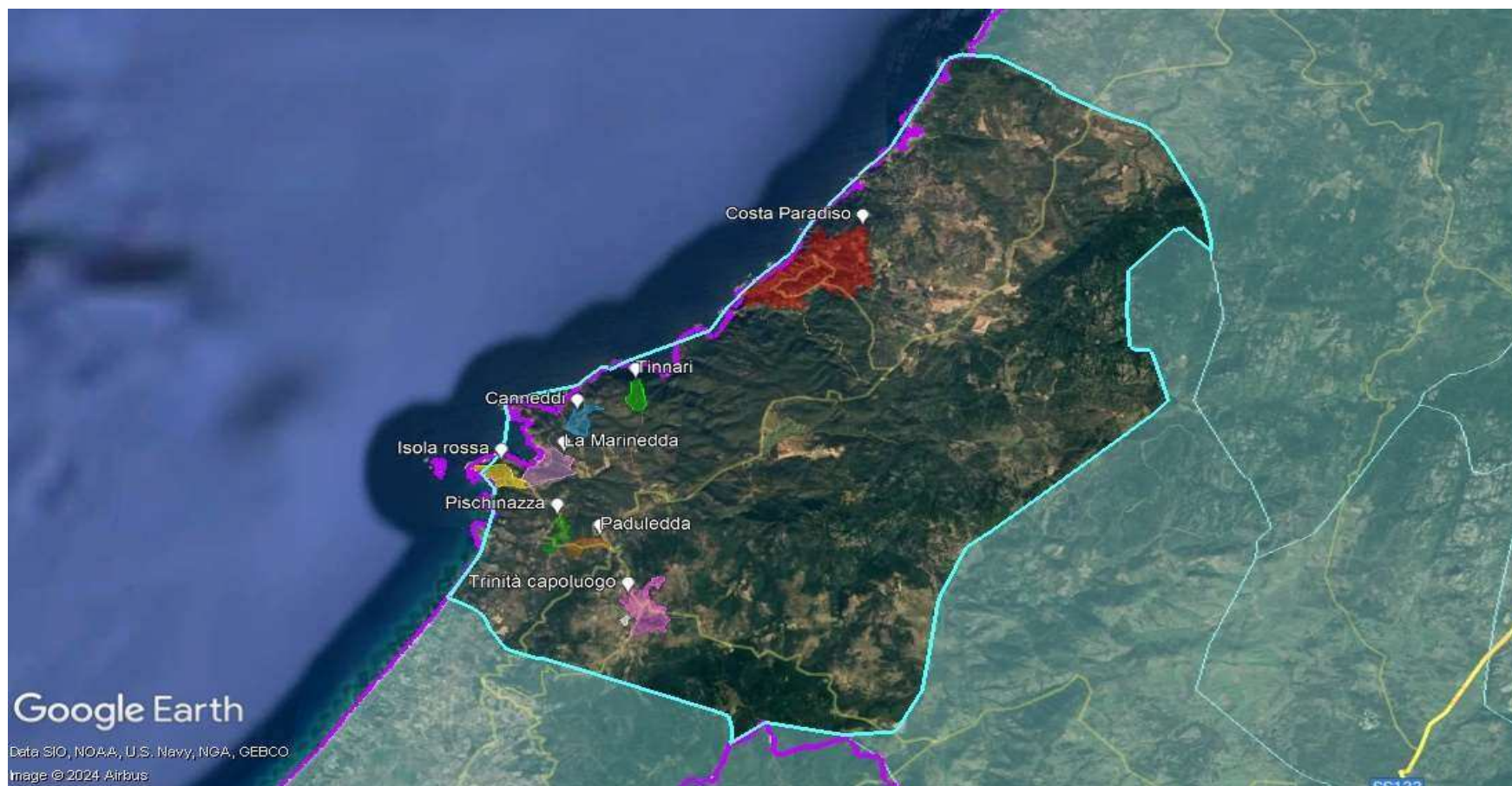
Elenco e caratteristiche spiagge libere attrezzate

Denominazione	Accesso	Presenza di parcheggi in prossimità	Presenza di servizi (bar, ristorante, ...)
La Marinedda	Strada carrabile	si	vari chioschi sulla spiaggia, noleggio ombrelloni, sdraio, canoe, pedalò
Cala Li Tinnari	Sentiero pedonale	no	nessuno
Cala Li Cossi	Sentiero pedonale	no	noleggio canoe, pedalò, sdraio e ombrelloni, rivendita bibite
Cala Sarraina	Strada carrabile	no	bar, servizi igienici, noleggio ombrelloni e lettini, ristorante "La Cala"
Cala Li Tamerici	Strada carrabile	si	nessuno
Cala La Sorgente	Strada carrabile	si	nessuno
Li Feruli	Strada carrabile	si	bar, ristorante, servizi igienici, noleggio ombrelloni e lettini

Comune di
Trinità d'Agultu e Vignola

CT - ALLEGATO 11 Planimetrie

Zone omogenee di raccolta



Comune di
Trinità d'Agultu e Vignola

Spazzamento meccanizzato: Trinità capoluogo



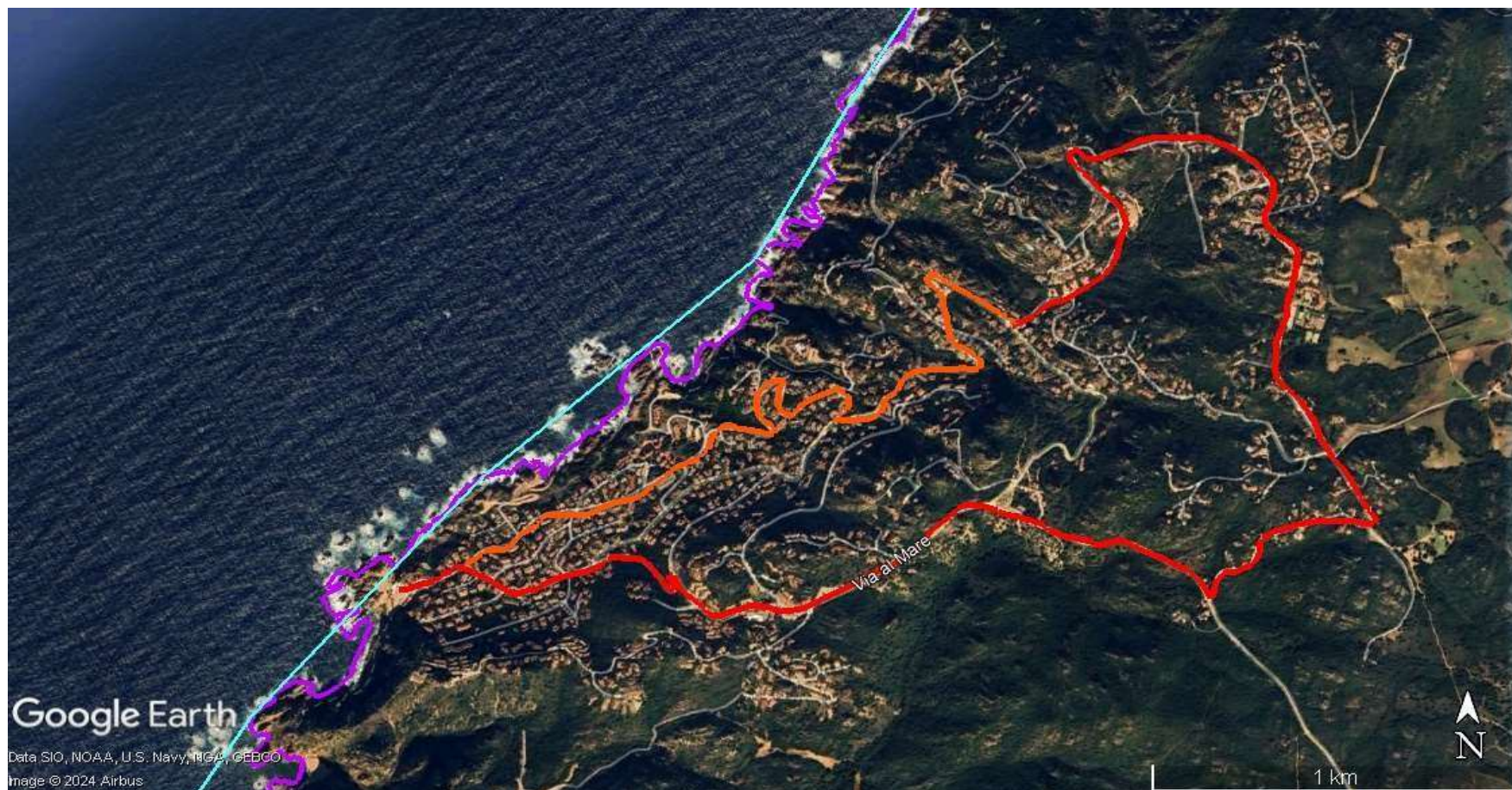
Comune di
Trinità d'Agultu e Vignola

Spazzamento meccanizzato: Isola Rossa



Comune di
Trinità d'Agultu e Vignola

Spazzamento meccanizzato: Costa Paradiso



Comune di
Trinità d'Agultu e Vignola

Spazzamento manuale: Trinità capoluogo



Comune di
Trinità d'Agultu e Vignola

Spazzamento manuale: Isola Rossa



Comune di
Trinità d'Agultu e Vignola

CT - ALLEGATO 12
CDR: ore previste

GESTIONE CENTRO DI RACCOLTA COMUNALE	frequenza	numero ore	ore settimanali	numero settimane	ore
DAL 01/06 AL 30/09	6/7	7 ORE	42	17	714
DAL 01/10 AL 31/05	6/7	4 ORE	24	35	840
totale ore/anno					1554

personale	1 addetto
-----------	-----------

CT - ALLEGATO 13

Elenco del personale attualmente impiegato e relativo inquadramento

Identif. personale	Tipo contratto	Tipo rapporto	Qualifica	Livello	N. scatti	Data prossimo scatto	Orario di lavoro/monte ore settimanale	Note
1	TEMPO PIENO	indeterminato	Autista	2A	5	LUG 26	38	
2	TEMPO PIENO	indeterminato	Autista	5A	4	LUG 26	38	
3	TEMPO PIENO	indeterminato	Autista	4B	6	LUG 26	38	
4	TEMPO PIENO	indeterminato	Autista	2A	5	LUG 26	38	
5	TEMPO PIENO	indeterminato	operatore ecologico	3A	2	LUG 26	38	
6	TEMPO PIENO	indeterminato	operatore ecologico	2A	6	LUG 26	38	
7	TEMPO PIENO	indeterminato	operatore ecologico	4A	5	LUG 26	38	
8	TEMPO PIENO	indeterminato	operatore ecologico	2A	5	LUG 26	38	